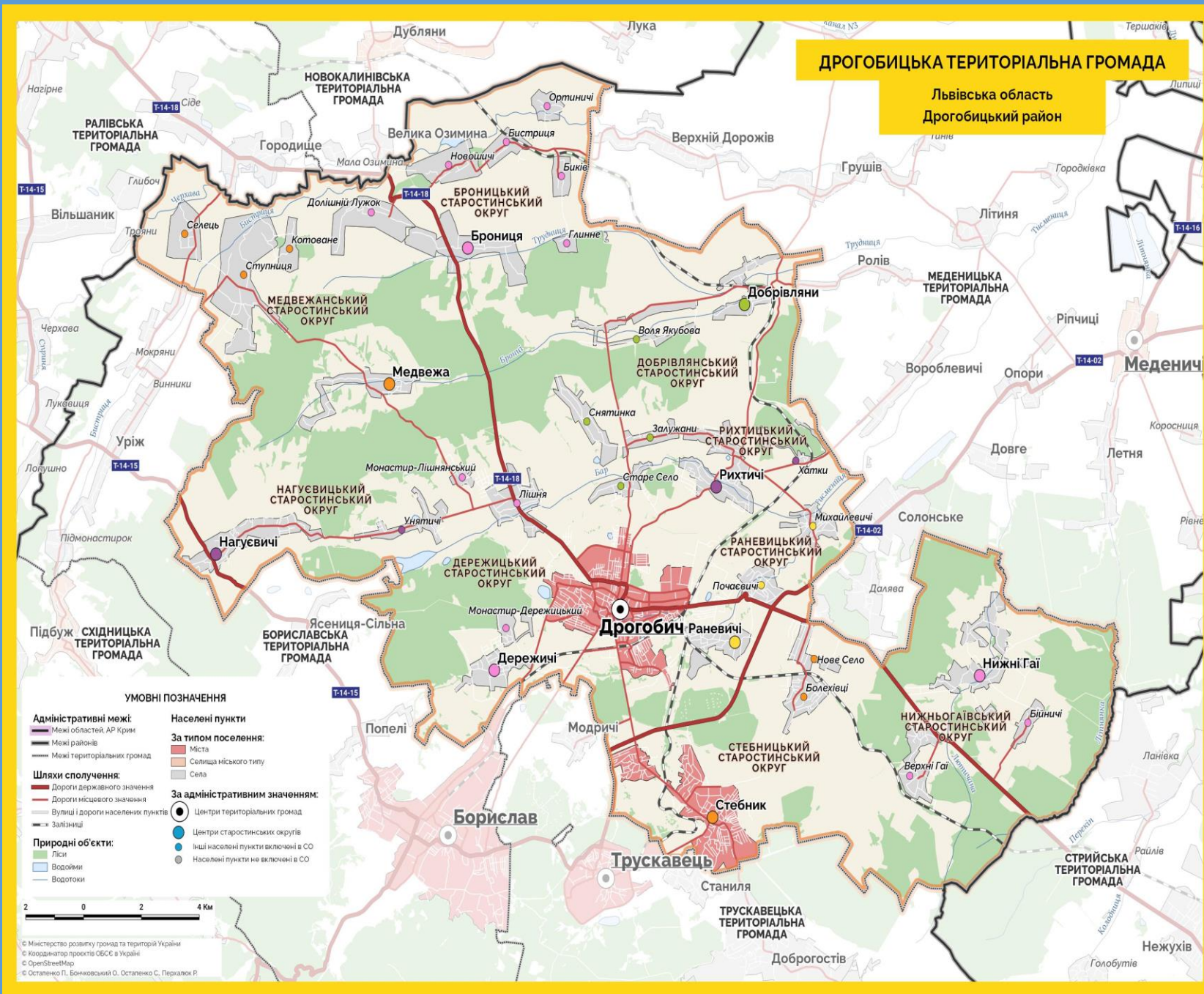


Дрогобиччина – територія відкрита для інвестицій



Шановні партнери та інвестори! Ми раді вітати Вас у Дрогобицькій міській територіальній громаді, де вигідне георгафічне розташування, наявність трудових ресурсів, високий рівень освіти, культури та інтелекту населення створюють передумови для взаємовигідного співробітництва.



Про місто і громаду



- До Дрогобицької міської територіальної громади, окрім Дрогобича, увійшли ще **32 населених пункти**: м.Стебник та навколишні села Дрогобицького району, які входили до 19 сільських рад, а саме : Биків, Бистриця, Бійничі, Болехівці, Брониця, Верхні Гаї, Воля Якубова, Глинне, Дерезичі, Добрівляни, Долішній Лужок, Залужани, Котоване, Лішня, Медвежа, Михайлевичі, Монастир-Дерезицький, Монастир-Лішнянський, Нагуєвичі, Нижні Гаї, Нове Село, Новошичі, Ортиничі, Почаєвичі, Раневичі, Рихтичі, Селець, Снятинка, Старе Село, Ступниця, Унятичі, Хатки.

- Перша письмова згадка – **1238**. Населення станом на 01.01.2021 - **121 778**. Бюджет громади на 2021р. – **811 мільйонів гривень**. Площа громади **426,2 км.2**. Найпрозоріше місто України **2019 Transparency International Ukraine**.



- Доходи загального фонду на 1-го мешканця: **841.6 грн**
- Видатки загального фонду на 1-го мешканця: **1240.3 грн**
- Капітальні видатки на 1-го мешканця: **64.6 грн**
- Рівень дотаційності бюджетів: **19.6 %**
- Співвідношення видатків на утримання апарату управління із сумою доходів загального фонду: **24.6 %**
- Питома вага заробітної плати у видатках загального фонду: **75.7 %**
- Питома вага місцевих податків і зборів у доходах загального фонду: **32.9 %**
- Прийнято в експлуатацію нового житла в розрахунку на 1000 осіб **41,0 кв.м.**

Чому саме у нас варто інвестувати і розвивати свій бізнес?

Вдале географічне розташування



Інвестиційні пропозиції



Досвід у розвитку промисловості



Кваліфіковані трудові ресурси



Туризм



Сприятливий клімат для ведення бізнесу





Вдале географічне розташування



Дрогобич розташований на **90 км** на південний захід від обласного центру – Львова. Дрогобич - Київ – **623 км**. Дрогобич - Івано-Франківськ – **127 км**. Дрогобич - Тернопіль – **213 км**. Дрогобич - Вінниця – **417 км**.

Через місто проходять автомагістраль Чернівці – Нижанковичі та залізнична магістраль Стрий – Самбір, а також дороги обласного значення: Дрогобич – Мостиська, Пісочне – Східниця, Дрогобич – Довголука, Комарне – Дрогобич.

Польща: Мостиська – Пшемисль – **81 км**., Смільниця – Кросьценко – **78 км**., Краківець – Корчова – **108 км**., Грушів – Будомеж – **117 км**. **Словаччина:** Убля – Малий Березний – **207 км**.

Злітно-посадкова смуга аеродрому має асфальтно-бетонне покриття розміром **900x21 м**. Сюди можуть прилітати і приземлятися всі літаки «легкої авіації». Загальна площа аеродрому – понад **23** тисячі кв. м. Призначений для польотів повітряних суден вагою до **10** тонн. Відстань до **Аеропорту Львів** – **76 км**.

У місті функціонує 2 автовокзали. Транспортний вузол Дрогобича забезпечує щоденне міжнародне пасажирське сполучення. 3 автостанції відправляються регулярні рейси в Львів, Луцьк, Івано-Франківськ, Калуш, Долину, Самбір, Стрий, а також міжнародні – в Польщу, Чехію.

Дрогобич розташований в східноєвропейському часовому поясі між 23 та 24 меридіанами. Клімат — помірно континентальний з м'якою зимою і теплим літом. **Середня температура** становить **-4 °C** у січні і **+18 °C** у червні.



КОНКУРЕНТНІ ПЕРЕВАГИ ДРОГОБИЦЬКОЇ МІСЬКОЇ ТЕРИТОРІАЛЬНОЇ ГРОМАДИ



КВАЛІФІКОВАНІ ТРУДОВІ РЕСУРСИ

73067 осіб - населення у віці 15-64 роки;

95 008 - Міське населення;**26 770** - Сільське населення;

14 118 - середньооблікова кількість штатних працівників;

1000 - кількість безробітних;

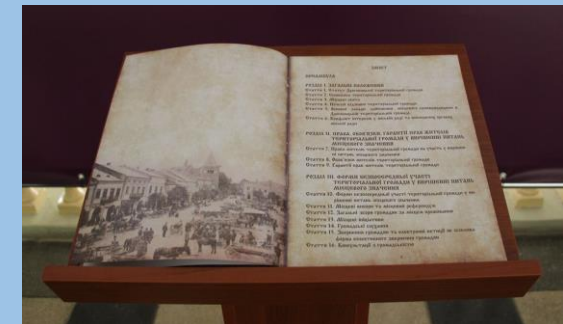
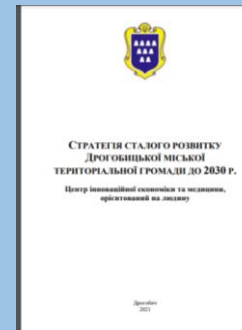
1424 - Випускників закладів професійної освіти у 2019 році.

4 заклади професійної освіти **31** навчальних закладів I-II рівня акредитації **2** заклади III-IV рівня акредитації – Дрогобицький державний педагогічний університет імені Івана Франка, філія Національного університету “Львівська політехніка”.



Сприятливий клімат для ведення бізнесу

- Розробляючи Стратегію розвитку Дрогобицької міської територіальної громади до 2030 року орган місцевого самоврядування спільно із бізнесом та громадськістю заклали основи для підтримки підприємницької діяльності та покращення інвестиційного клімату. Місто Дрогобич стало полігоном для втілення багатьох проєктів розвитку, пов'язаних з просторовою трансформацією території, туризмом та економічним зростанням.
- Дрогобич – сприятливе місто для розвитку економіки. Це підтверджують не лише численні рейтинги, але й наступні дані: індекс податкоспроможності 2019 р. високий – 0,86; в місті працюють підприємства з іноземним капіталом; за рейтингом Zruchno.Travel в 2020 р. Дрогобич нагороджено спеціальною номінацією «Найперспективніше мале місто»; Дрогобич з-поміж 1321 міста України з населенням до 100 тис. мешканців посів 10 місце у рейтингу Регіонального центру економічних досліджень та підтримки бізнесу «Рейтинг інституційної спроможності та сталого розвитку малих і середніх міст України». У нас є надійні роботодавці. На підприємствах Дрогобича та Стебника працюють люди не лише з цих міст, але й інших населених пунктів Львівщини. Наші підприємства працюють в різних сферах. Міста мають інфраструктуру, на яку можуть спертись мешканці.





Досвід у розвитку промисловості

Сьогодні Дрогобич є другим промисловим центром регіону після м. Львова.

Ще з далекого 11ст. місто сформувалось на сплетінні торгівельних перетинів, що проклали свій шлях через осередок видобування солі у ньому. Навіть дев'ять соляних мішечків на гербі міста говорять самі за себе. Саме з Дрогобича сіль постачалась на всю територію Київської Русі.

На сьогоднішній день у громаді налічується 6 668 платників податків. З них: 1254 юридичні особи, 5414 фізичні особи підприємці.





ЕКОНОМІЧНИЙ РОЗВИТОК



КЛЮЧОВІ ПІДПРИЄМСТВА

ТОВ «Універсальна бурильна техніка».

Єдине в Україні підприємство з виготовлення бурового інструменту.

ПрАТ ТЕК «ЗАХІДУКРТРАНС». Лідер на ринку міжнародних автомобільних перевезень.

ТзОВ «Торговий дім «Сервус».

Національний виробник та лідер України у сфері будівництва енергозберігаючого житла.

ТОВ «УККАН». Виробник натурального підлогового покриття вищої якості.

ПАТ «Дрогобицький хлібокомбінат».

Одне з найбільших підприємств хлібопекарської газулі в Прикарпатському регіоні.





ЕКОНОМІЧНИЙ РОЗВИТОК



КЛЮЧОВІ ПІДПРИЄМСТВА

Дрогобицьке підприємство інвалідів «Добробуд»

Виробництво дерев'яних будівельних конструкцій і столярних виробів

ДП «ЮТГ –Україна» Виробництво одягу

ТОВ «Дрогобицький м'ясокомбінат»

Потужність підприємства становить 30 тн. м'яса великої рогатої худоби в місяць

ПАТ «НПК-Галичина»

Найстаріше нафтопереробне підприємство в Україні

ДП «Солевиварювальний Дрогобицький завод».

Найстаріший з нині діючих солеварних заводів в Україні та одне з найстаріших підприємств Східної Європи.





АГРОПРОМИСЛОВИЙ РОЗВИТОК



Дрогобиччина – це територія з розвинутою аграрною галуззю, родючими ґрунтами, що вважаються найкращими в світі, на яких успішно вирощуються всі види зернових та технічних культур. Агропромислові підприємства збирають достатньо високі врожаї, бізнес на території громади динамічно розвивається, а податкові надходження активно вкладаються в покращення інфраструктури громади.

Аграрна галузь Дрогобицької міської територіальної громади налічує понад 40 агроформувань. Серед них товариств та фермерських господарств 33, одноосібників 11.

Ключові підприємства

ТзОВ «Галичина Захід»
ПП «Ротен»
ФГ «Агро Воля»
ТзОВ МХП «Захід Агро»
ЗАТ «Медмежа Воля»
ТзОВ «Агро Ві Плюс»

ТзОВ «Кейтпол»
ФГ «Еко ферма Шароле»
ТзОВ «Агро Ступниця»
ТзОВ «Бізнес-Вектор»
ФГ «Валько М»
ФГ «Ромалін»





ІНВЕСТИЦІЙНІ ПРОПОЗИЦІЇ



Земельні ділянки м.Дрогобича

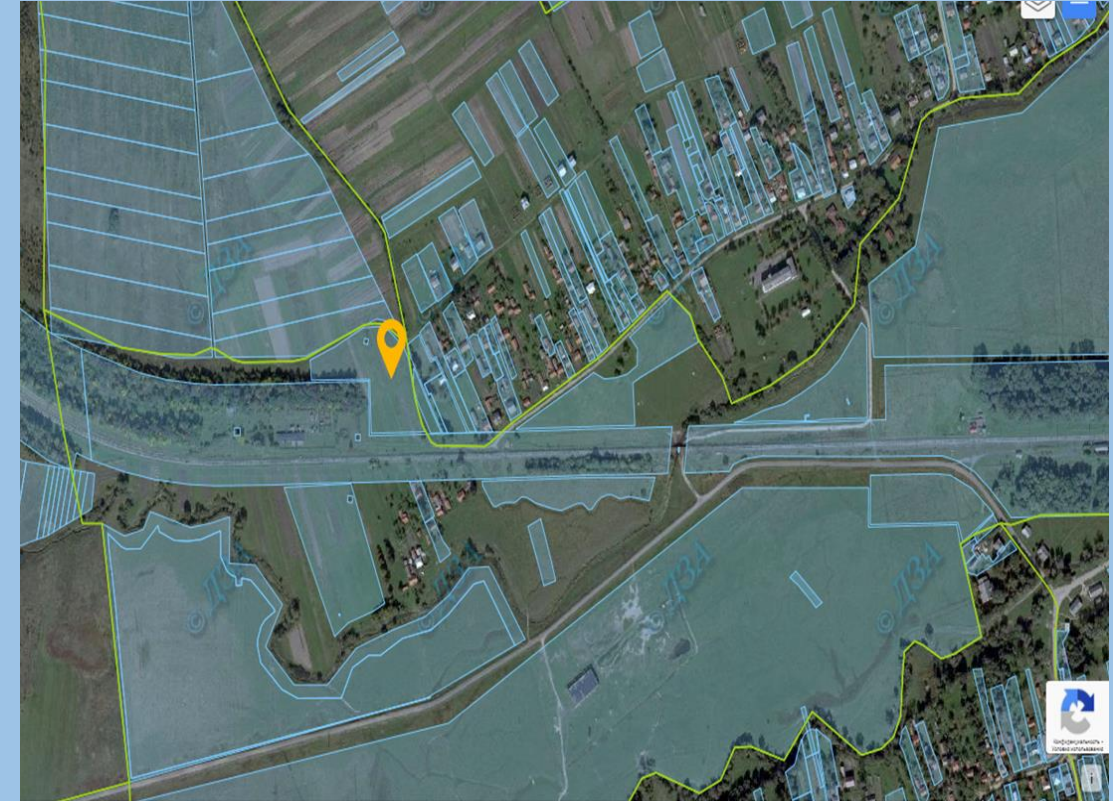
Площа : 9,1 га, 9,4 га, 4,0 га, 4,4 га.

Власність: комунальна

Цільове призначення: Громадської та житлової забудови

Комунікації: за індивідуальним замовленням

Преференції для інвестора: податкові пільги, супровід, гаряча лінія, допомога в підведенні комунікацій



Земельні ділянки с.Добрівляни Дрогобицького району

Площа : 1,4371

Власність: комунальна

Цільове призначення: Для ведення сільського господарства

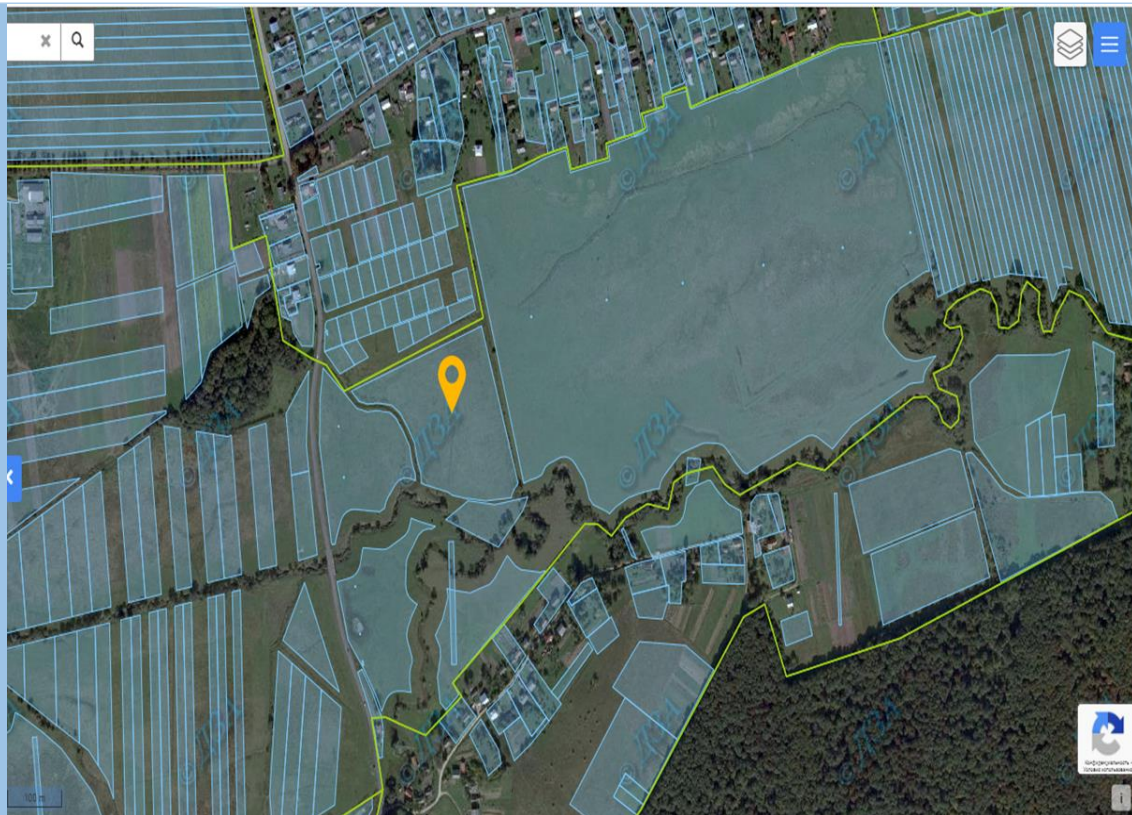
Комунікації: за індивідуальним замовленням

Кадастровий номер: 4621228300:04:000:0884

Преференції для інвестора: податкові пільги, супровід, гаряча лінія, допомога в підведенні комунікацій



ІНВЕСТИЦІЙНІ ПРОПОЗИЦІЇ



Земельна ділянка с.Залужани Дрогобицького району

Площа : 3,7333 га

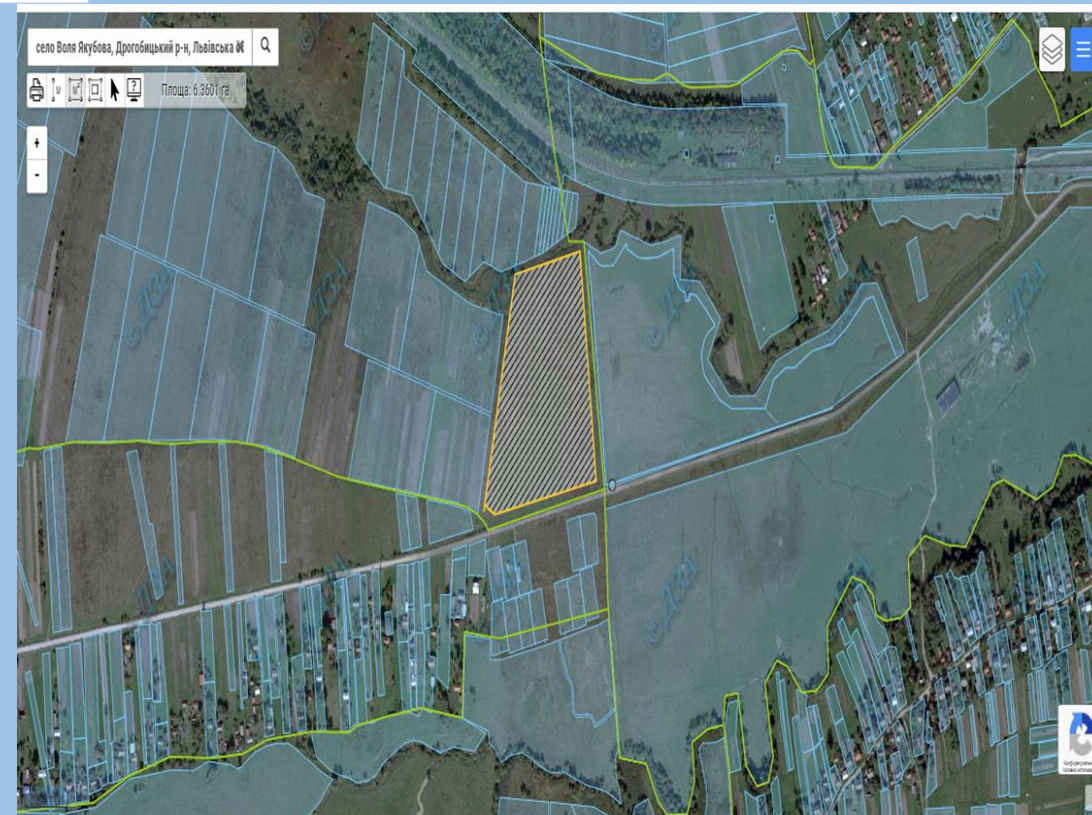
Власність: комунальна

Кадастровий номер: 4621286800:06:000:1114

Цільове призначення: для ведення підсобного с/г.

Комунікації: за індивідуальним замовленням

Преференції для інвестора: податкові пільги, супровід, гаряча лінія, допомога в підведенні комунікацій



Земельна ділянка с.Воля-Якубова Дрогобицького району

Площа : 6,3543 га

Власність: державна власність

Цільове призначення: для ведення сільського господарства

Комунікації: за індивідуальним замовленням

Преференції для інвестора: податкові пільги, супровід, гаряча лінія, допомога в підведенні комунікацій



ІНВЕСТИЦІЙНІ ПРОПОЗИЦІЇ



Земельна ділянка с.Залужани Дрогобицького району

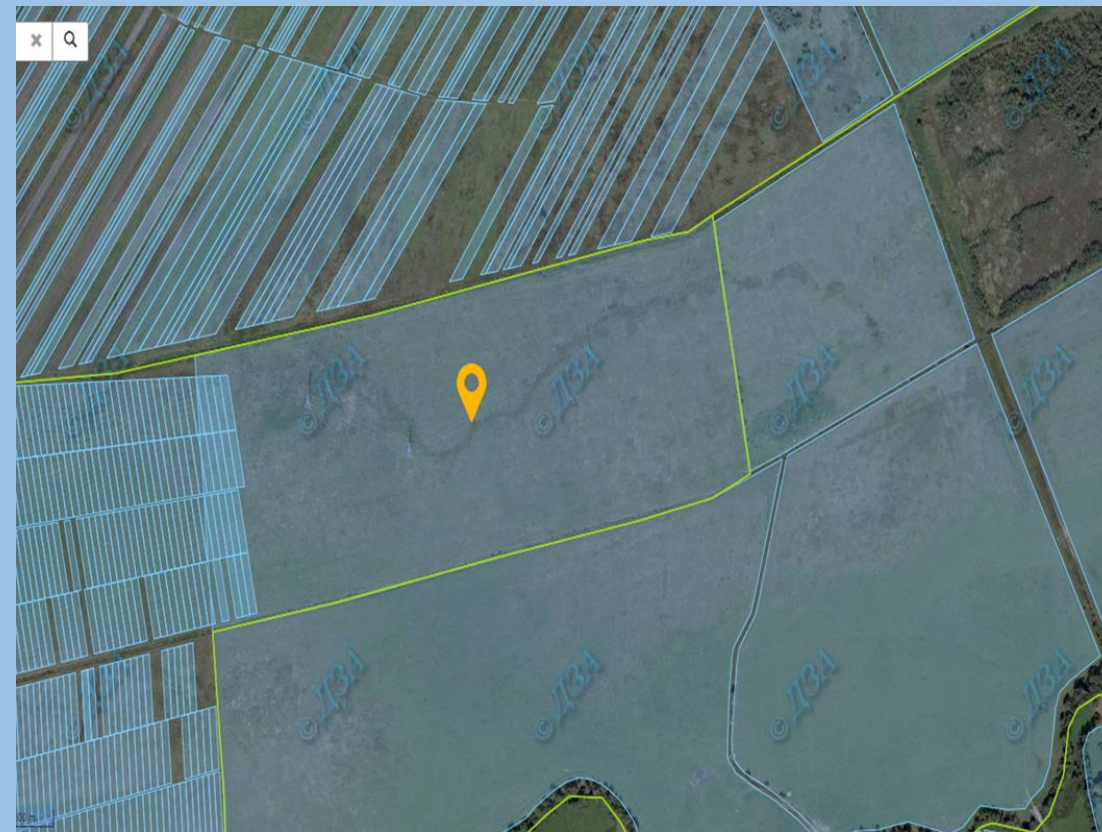
Площа : 9,4 га

Власність: державна власність

Цільове призначення: для ведення сільського господарства

Комунікації: за індивідуальним замовленням

Преференції для інвестора: податкові пільги, супровід, гаряча лінія, допомога в підведенні комунікацій



Земельна ділянка с.Добрівляни Дрогобицького району

Площа : 32,2816 га

Кадастровий номер: 4621228300:04:000:0550

Власність: державна власність

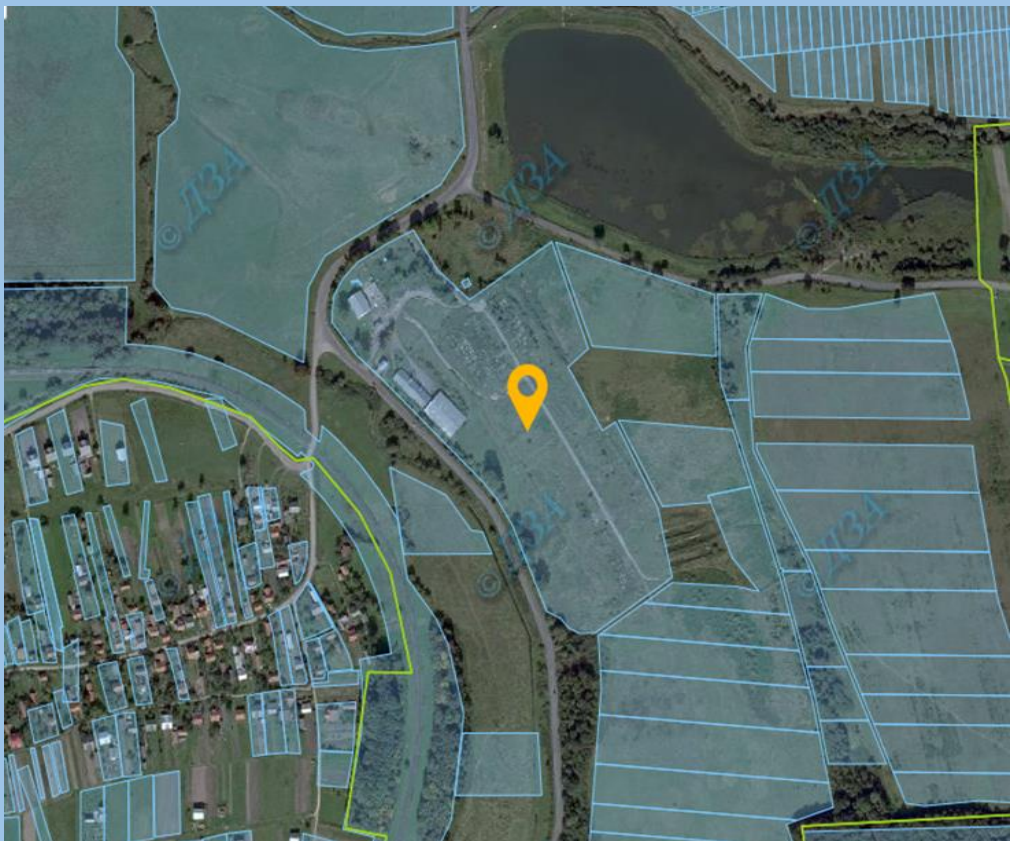
Цільове призначення: для ведення сільського господарства

Комунікації: за індивідуальним замовленням

Преференції для інвестора: податкові пільги, супровід, гаряча лінія, допомога в підведенні комунікацій



ІНВЕСТИЦІЙНІ ПРОПОЗИЦІЇ



Земельна ділянка с.Добрівляни Дрогобицького району

Площа : 9,0719 га

Власність: державна власність

Цільове призначення: для будівництвагосподарства

Комунікації: за індивідуальним замовленням

Преференції для інвестора:податкові пільги, супровід, гаряча лінія, допомога в підведенні комунікацій



Земельна ділянка с.Добрівляни Дрогобицького району

Площа : 1,2га

Власність: комунальна

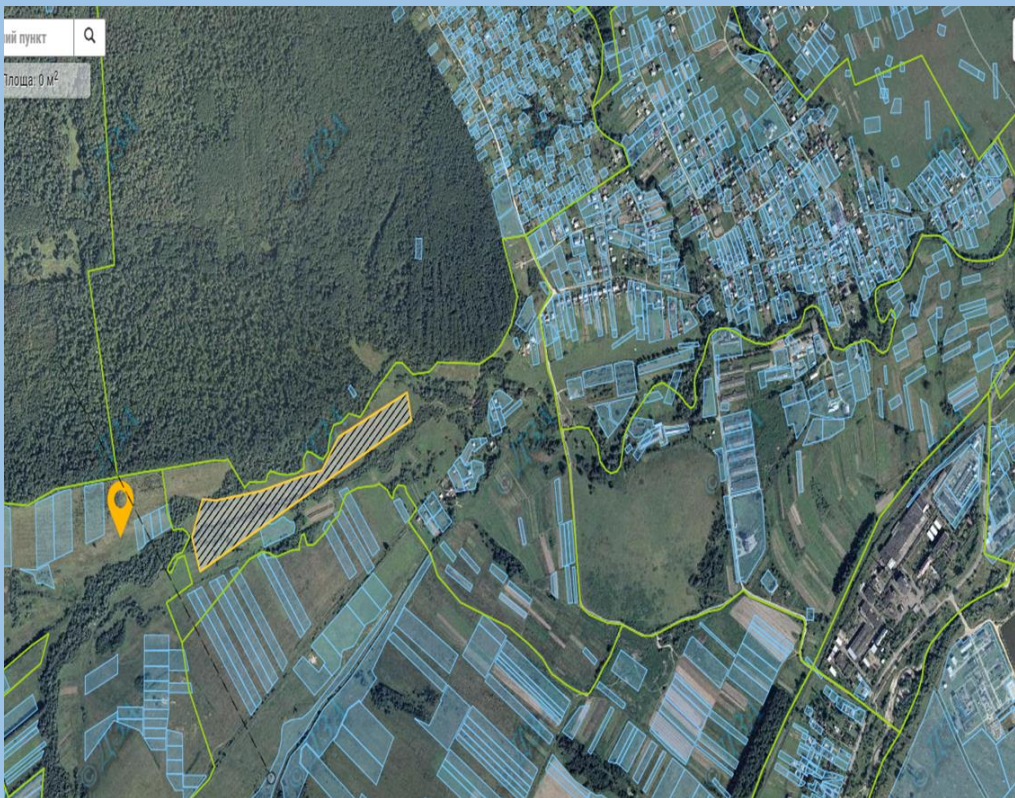
Цільове призначення: для будівництва

Комунікації: за індивідуальним замовленням

Преференції для інвестора:податкові пільги, супровід, гаряча лінія, допомога в підведенні комунікацій



ІНВЕСТИЦІЙНІ ПРОПОЗИЦІЇ



Земельна ділянка с.Дережичі Дрогобицького району

Площа : 8,0 га

Власність: комунальна власність

Цільове призначення: землі сільськогосподарського призначення

Комунікації: за індивідуальним замовленням

Преференції для інвестора: податкові пільги, супровід, гаряча лінія, допомога в підведенні комунікацій



Земельна ділянка с.Монастир-Дережицький Дрогобицького району

Площа : 5,88га

Власність: комунальна

Цільове призначення: землі промисловості

Комунікації: за індивідуальним замовленням

Преференції для інвестора: податкові пільги, супровід, гаряча лінія, допомога в підведенні комунікацій



Відпочинок, туризм



У Дрогобиччині є колосальні можливості розвитку туристичної та навколотуристичної індустрії. Адже у нас є одне з найстаріших сьогодні діючих підприємств Східної Європи – Дрогобицький солевиварювальний завод, найбільша в Європі синагога, церква святого Юра – одна з найкраще збережених і належить до числа найдавніших пам'яток давньої української сакральної архітектури, пам'ятка всесвітньої спадщини ЮНЕСКО, дрогобицька житниця Шпихлір – пам'ятка архітектури національного значення.

Також розвитку туризму сприяє близькість Дрогобича до туристичних міст таких як Трускавець (12 км) та Східниця (24 км).



Контактна інформація

Адреса: 82100, Львівська область, м.Дрогобич, пл.Ринок,1

Тел. (03244) 371 66; (03244) 2 25 45

<https://drohobych-rada.gov.ua/>

Фото: о. Ігор Цмоканич, мережа інтернет