

ТЗОВ  
проектне  
об'єднання



УКР  
ЗАХІД  
УРБАНІЗАЦІА

## ТОМ III

# ГРАФІЧНІ МАТЕРІАЛИ МІСТОБУДІВНОЇ ДОКУМЕНТАЦІЇ



ТзОВ  
проектне  
об'єднання

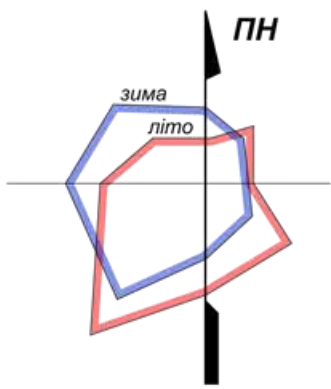
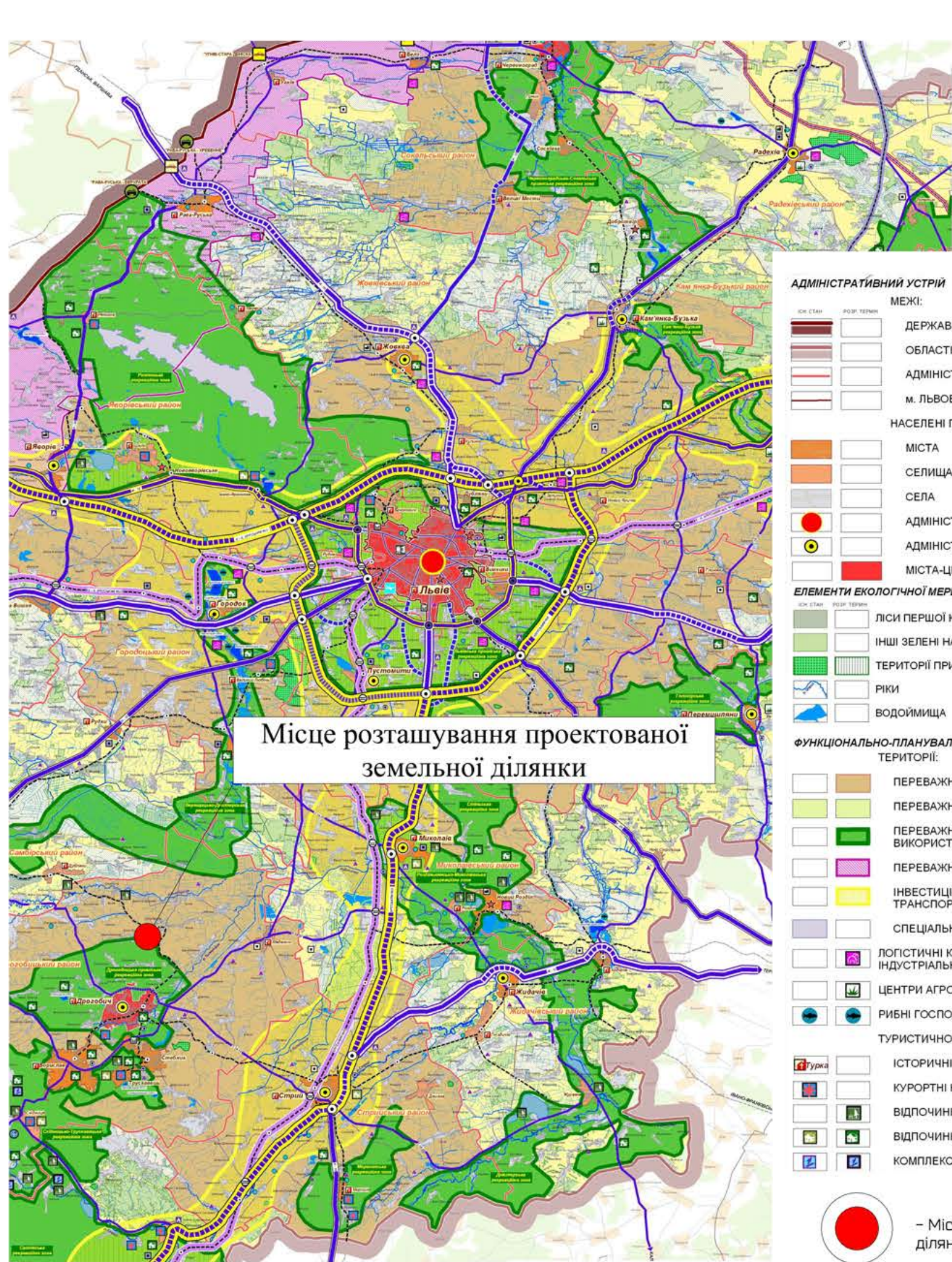


УКР  
ЗАХІД  
УРБАНІЗАЦІА

ГРАФІЧНІ МАТЕРІАЛИ МІСТОБУДІВНОЇ ДОКУМЕНТАЦІЇ

# МІСТОБУДІВНА ЧАСТИНА





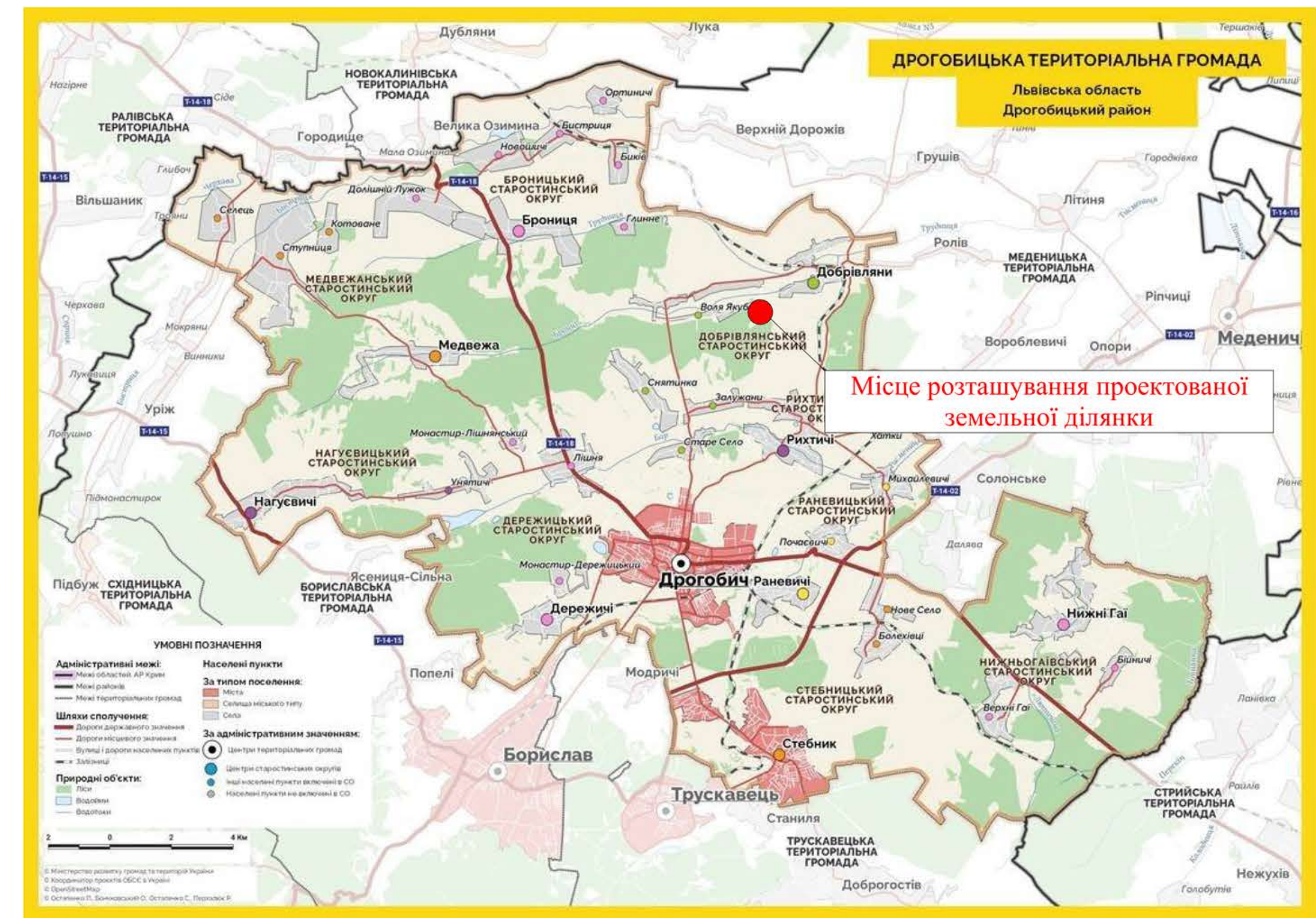
Місце розташування проектованої земельної ділянки

- АДМІНІСТРАТИВНИЙ УСТРІЙ**
- МЕЖІ:**
- ДЕРЖАВНИЙ КОРДОН
  - ОБЛАСТІ
  - АДМІНІСТРАТИВНИХ РАЙОНІВ
  - м. ЛЬВОВА
- НАСЕЛЕНІ ПУНКТИ:**
- МІСТА
  - СЕЛИЩА МІСЬКОГО ТИПУ
  - СЕЛА
  - АДМІНІСТРАТИВНИЙ ЦЕНТР ОБЛАСТІ
  - АДМІНІСТРАТИВНІ ЦЕНТРИ РАЙОНІВ
  - МІСТА-ЦЕНТРИ МІСЬКИХ АГЛОМЕРАЦІЙ
- ЕЛЕМЕНТИ ЕКОЛОГІЧНОЇ МЕРЕЖІ**
- ЛІСИ ПЕРШОЇ КАТЕГОРІЇ
  - ІНШІ ЗЕЛЕНІ НАСАДЖЕННЯ
  - ТЕРИТОРІЇ ПРИРОДНО-ЗАПОВІДНОГО ФОНДУ
  - РІКИ
  - ВОДОЙМИЩА
- ФУНКЦІОНАЛЬНО-ПЛАНУВАЛЬНІ ЕЛЕМЕНТИ РОЗВИТКУ ТЕРИТОРІЇ**
- ТЕРИТОРІЇ:**
- ПЕРЕВАЖНО МІСЦЕБУДІВНОГО РОЗВИТКУ (УРБАНІЗАЦІЇ)
  - ПЕРЕВАЖНО СІЛЬСЬКОГОСПОДАРСЬКОГО ВИКОРИСТАННЯ
  - ПЕРЕВАЖНО ОЗДОРОВЧОГО ТА ТУРИСТИЧНО-РЕКРЕАЦІЙНОГО ВИКОРИСТАННЯ
  - ПЕРЕВАЖНО МІСЦЕБУДІВНОГО РОЗВИТКУ ПРИКОРДОННИХ ТЕРИТОРІЙ
  - ІНВЕСТИЦІЙНО-ПРИВАБЛИВІ В ЗОНІ ВПЛИВУ МІЖНАРОДНИХ ТРАНСПОРТНИХ КОРИДОРІВ
  - СПЕЦІАЛЬНОГО ПРИЗНАЧЕННЯ
  - ЛОГІСТИЧНІ КОМПЛЕКСИ, ІНДУСТРІАЛЬНО-ТЕХНОЛОГІЧНІ ПАРКИ, ПРОМИСЛОВІ ПІДПРИЄМСТВА
  - ЦЕНТРИ АГРОБІЗНЕСУ
  - РИБНИ ГОСПОДАРСТВА
  - ТУРИСТИЧНО-РЕКРЕАЦІЙНА ТА ОЗДОРОВЧА ІНФРАСТРУКТУРА:
  - ІСТОРИЧНІ НАСЕЛЕНІ МІСЦА
  - КУРОРТНІ НАСЕЛЕНІ ПУНКТИ
  - ВІДПОЧИНКОВІ ЗОНИ
  - ВІДПОЧИНКОВІ ТА ТУРИСТИЧНІ КОМПЛЕКСИ
  - КОМПЛЕКСИ ЗИМОВИХ ВИДІВ СПОРТУ

— Місце розташування проектованої земельної ділянки;

- ТРАНСПОРТНА ІНФРАСТРУКТУРА**
- МІЖНАРОДНІ ТРАНСПОРТНІ КОРИДОРІ:**
- АВТОМОБІЛЬНІ
  - АВТОМОБІЛЬНІ (НА ПОЗАРОЗРАХУНКОВИЙ ПЕРІОД)
  - АЛЬТЕРНАТИВНА ДОРОГА
  - ЗАЛІЗНИЧНІ
- АВТОДОРОГИ ДЕРЖАВНОГО ЗНАЧЕННЯ:**
- МІЖНАРОДНІ
  - НАЦІОНАЛЬНІ
  - РЕГІОНАЛЬНІ
- АВТОДОРОГИ МІСЦЕВОГО ЗНАЧЕННЯ:**
- ТЕРИТОРІАЛЬНІ
  - ІНШІ
  - ДУБЛЮЮЧІ ПІД'ЇЗДИ ДО м.ЛЬВОВА
  - МАГІСТРАЛЬНІ ВУЛИЦІ м.ЛЬВОВА
- ЗАЛІЗНИЧНІ ЛІНІЇ**
- ЗАЛІЗНИЧНІ СТАНЦІЇ
  - ЄВРОПЕЙСЬКА КОЛІЯ
- ПУНКТИ ПРОПУСКУ НА ДЕРЖАВНОМУ КОРДОНІ:**
- АВТОМОБІЛЬНІ
  - ЗАЛІЗНИЧНІ
  - АЕРОПОРТ
  - ЗАЛІЗНИЧНИЙ ВОКЗАЛ
  - ПУНКТИ СЕРВІСУ НА АВТОМОБІЛЬНИХ ДОРОГАХ
  - ШЛЯХОПРОВІДИ
  - РОЗВ'ЯЗКИ В РІЗНИХ РІВНЯХ

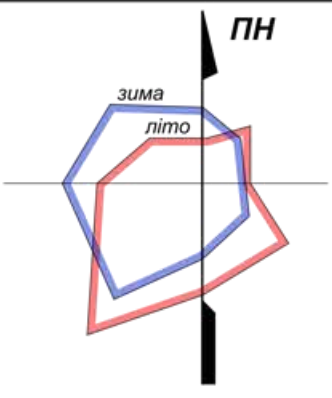
- ОСНОВНІ ІНЖЕНЕРНІ СПОРУДИ**
- ТЕПЛОЕЛЕКТРОСТАНЦІЇ, ТЕПЛОЕЛЕКТРОЦЕНТРАЛИ
  - ПДРОЕЛЕКТРОСТАНЦІЯ
  - ВІТРОВА ЕЛЕКТРОСТАНЦІЯ
  - ГАЗОРОЗПОДІЛЬЧІ СТАНЦІЇ
  - НАФТОПРОВІД "ОДЕСА-БРОДИ" ІЗ ЗАХИСНОЮ ЗОНОЮ
  - ВОДОЗАБОРИ
  - ПОЛІГОНИ ТВЕРДИХ ПОБУТОВИХ ВІДХОДІВ
  - СМІТТЕСОРТУВАЛЬНІ СТАНЦІЇ
  - ЗЛИВНІ СТАНЦІЇ
  - ПІДПРИЄМСТВА ПО ПРОМИСЛОВІЙ ПЕРЕРОБЦІ ТВЕРДИХ ПОБУТОВИХ ВІДХОДІВ
  - ІРИГАЦІЙНІ КАНАЛИ
  - ВОДОСХОВИЩА
  - ТЕРИТОРІЇ ОСУШЕННЯ



Місце розташування проектованої земельної ділянки

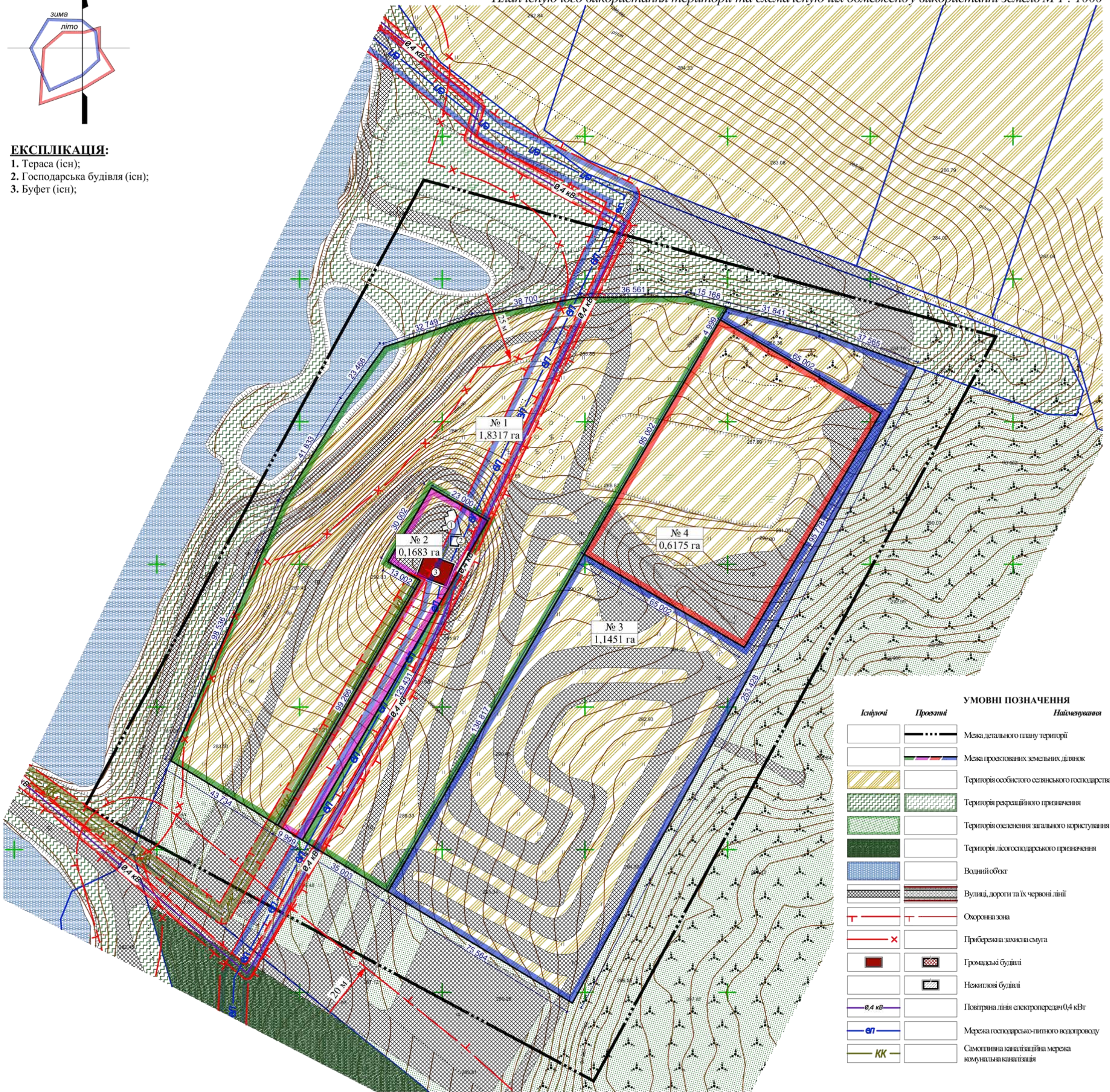
- УМОВНІ ПОЗНАЧЕННЯ**
- Адміністративні межі:**
- Межі області, АР, Хрми
  - Межі районів
  - Межі територіальних громад
- Шляхи сполучення:**
- Дороги державного значення
  - Дороги місцевого значення
  - Вулиці і дороги населених пунктів
  - Залізниця
- Природні об'єкти:**
- Ліси
  - Мордовні
  - Водоймища
- Населені пункти:**
- За типом поселення:
    - Міста
    - Селища міського типу
    - Села
  - За адміністративним значенням:
    - Центри територіальних громад
    - Центри старостинських округів
    - Інші населені пункти включені в СО
    - Населені пункти не включені в СО

		Замовник: Дрогобицька міська рада ДПТ-007-11/23			
		Детальний план території земельних ділянок для зміни цільового призначення, які знаходяться в с. Воля Якубова Дрогобицької міської територіальної громади Дрогобицького району Львівської області (за межами населеного пункту).			
Зм.	Кільк.	Арк.	№Дос.	Пішиє	Дата
Директор	Фамульвік	Дробополь			
ГАП	Фамульвік	Дробополь			
Розробив	Дробополь				
Перевірив	Пясецька				
Нормконтроль	Пясецька				
Детальний план території		Стадія	Аркуш	Аркушів	
Схема розташування земельної ділянки у планувальній структурі території територіальної громади		ДПТ	1	9	
		ТЗОВ ПО "УкрЗахідУрбанізація"			



**ЕКСПЛІКАЦІЯ:**

1. Тераса (існ);
2. Господарська будівля (існ);
3. Буфет (існ);



Иснуючі		Проектні		Найменування	
[Symbol]	[Symbol]	[Symbol]	[Symbol]	Межа детального плану території	
[Symbol]	[Symbol]	[Symbol]	[Symbol]	Межа проєктованих земельних ділянок	
[Symbol]	[Symbol]	[Symbol]	[Symbol]	Територія особистого селянського господарства	
[Symbol]	[Symbol]	[Symbol]	[Symbol]	Територія рекреаційного призначення	
[Symbol]	[Symbol]	[Symbol]	[Symbol]	Територія озеленення загального користування	
[Symbol]	[Symbol]	[Symbol]	[Symbol]	Територія лісгосподарського призначення	
[Symbol]	[Symbol]	[Symbol]	[Symbol]	Водний об'єкт	
[Symbol]	[Symbol]	[Symbol]	[Symbol]	Вулиці, дороги та їх червоні лінії	
[Symbol]	[Symbol]	[Symbol]	[Symbol]	Охоронна зона	
[Symbol]	[Symbol]	[Symbol]	[Symbol]	Прибережна захисна смуга	
[Symbol]	[Symbol]	[Symbol]	[Symbol]	Громадські будівлі	
[Symbol]	[Symbol]	[Symbol]	[Symbol]	Нежитлові будівлі	
[Symbol]	[Symbol]	[Symbol]	[Symbol]	Повітряна лінія електропередач 0,4 кВ	
[Symbol]	[Symbol]	[Symbol]	[Symbol]	Мережа господарсько-питного водопроводу	
[Symbol]	[Symbol]	[Symbol]	[Symbol]	Самостійна каналізаційна мережа комунальна каналізація	

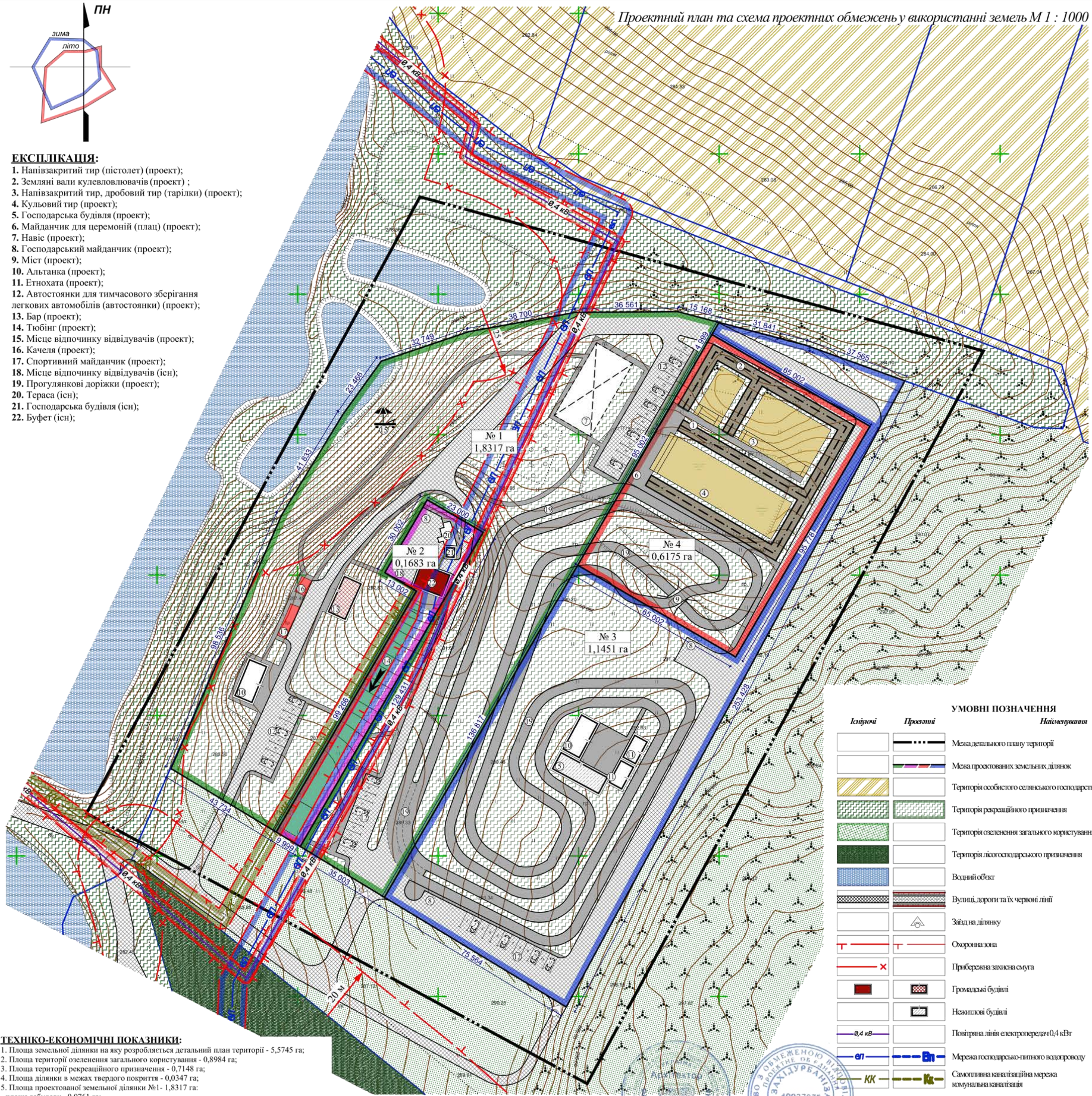
**ТЕХНІКО-ЕКОНОМІЧНІ ПОКАЗНИКИ:**

1. Площа земельної ділянки на яку розробляється детальний план території - 5,5745 га;
2. Площа території озеленення загального користування - 0,7140 га;
3. Площа території рекреаційного призначення - 0,4581 га;
4. Площа ділянки в межах твердого покриття - 1,6591 га;
5. Площа проєктованої земельної ділянки №1- 1,8317 га;
6. Площа проєктованої земельної ділянки №2- 0,1683 га;
7. Площа проєктованої земельної ділянки №3- 1,1415 га;
8. Площа проєктованої земельної ділянки №4- 0,6175 га.

Замовник: Дрогобицька міська рада ДПТ-007-11/23				
Детальний план території земельних ділянок для зміни цільового призначення, які знаходяться в с. Воля Якубова Дрогобицької міської територіальної громади Дрогобицького району Львівської області (за межами населеного пункту).				
Зм.	Кільк.	Арк.	№ док.	Підпис
Директор		Фамульвік Х.		[Signature]
ГАП		Фамульвік Х.		[Signature]
Розробив		Дробюк І.		[Signature]
Перевірив		Пясецька С.		[Signature]
Нормконтроль		Пясецька С.		[Signature]
Детальний план території			Стадія	Аркуш
ДПТ			2	9
План існуючого використання території та схема існуючих обмежень у використанні земель М 1 : 1000				ТЗОВ ПО "УкрЗахідУрбанізація"

**ЕКСПЛІКАЦІЯ:**

1. Напівзакритий тир (пістолет) (проект);
2. Земляні вали кулевловлювачів (проект);
3. Напівзакритий тир, дробовий тир (тарілки) (проект);
4. Кульовий тир (проект);
5. Господарська будівля (проект);
6. Майданчик для церемоній (плац) (проект);
7. Навіс (проект);
8. Господарський майданчик (проект);
9. Міст (проект);
10. Альтанка (проект);
11. Етнохата (проект);
12. Автостоянки для тимчасового зберігання легкових автомобілів (автостоянки) (проект);
13. Бар (проект);
14. Тюбінг (проект);
15. Місце відпочинку відвідувачів (проект);
16. Качеля (проект);
17. Спортивний майданчик (проект);
18. Місце відпочинку відвідувачів (існ);
19. Прогулянкові доріжки (проект);
20. Тераса (існ);
21. Господарська будівля (існ);
22. Буфет (існ);



**УМОВНІ ПОЗНАЧЕННЯ**

Існуючі	Проектні	Найменування
[Symbol]	[Symbol]	Межа детального плану території
[Symbol]	[Symbol]	Межа проєктованих земельних ділянок
[Symbol]	[Symbol]	Територія особистого селянського господарства
[Symbol]	[Symbol]	Територія рекреаційного призначення
[Symbol]	[Symbol]	Територія озеленення загального користування
[Symbol]	[Symbol]	Територія лісогосподарського призначення
[Symbol]	[Symbol]	Водний об'єкт
[Symbol]	[Symbol]	Вулиці, дороги та їх червоні лінії
[Symbol]	[Symbol]	Зайзд на ділянку
[Symbol]	[Symbol]	Охоронна зона
[Symbol]	[Symbol]	Прибережна захисна смуга
[Symbol]	[Symbol]	Громадські будівлі
[Symbol]	[Symbol]	Нежитлові будівлі
[Symbol]	[Symbol]	Повітряна лінія електропередач 0,4 кВт
[Symbol]	[Symbol]	Мережа господарсько-питного водопроводу
[Symbol]	[Symbol]	Самопливна каналізаційна мережа комунальна каналізація

**ТЕХНІКО-ЕКОНОМІЧНІ ПОКАЗНИКИ:**

1. Площа земельної ділянки на яку розробляється детальний план території - 5,5745 га;
2. Площа території озеленення загального користування - 0,8984 га;
3. Площа території рекреаційного призначення - 0,7148 га;
4. Площа ділянки в межах твердого покриття - 0,0347 га;
5. Площа проєктованої земельної ділянки №1 - 1,8317 га:
  - площа забудови - 0,0761 га;
  - площа мощення та твердого покриття - 0,6260 га;
  - площа озеленення - 1,1296 га;
  - площа в охоронній зоні ЛЕП-0,4 кВт - 0,0826 га;
  - площа в охоронній зоні водопроводу - 0,1453 га;
  - площа в охоронній зоні каналізації - 0,0427 га;
  - площа в прибережній захисній зоні - 0,3070 га;
6. Площа проєктованої земельної ділянки №2 - 0,1683 га:
  - площа забудови - 0,0173 га;
  - площа мощення та твердого покриття - 0,0947 га;
  - площа озеленення - 0,0563 га;
  - площа в охоронній зоні ЛЕП-0,4 кВт - 0,0038 га;
  - площа в охоронній зоні водопроводу - 0,0676 га;
  - площа в охоронній зоні каналізації - 0,0158 га;
7. Площа проєктованої земельної ділянки №3 - 1,1415 га:
  - площа забудови - 0,0414 га;
  - площа мощення та твердого покриття - 0,5750 га;
  - площа озеленення - 0,5251 га;

8. Площа проєктованої земельної ділянки №4 - 0,6175 га:
  - площа мощення та твердого покриття - 0,3074 га;
  - площа озеленення - 0,3101 га;
9. Коefіцієнти:
  - 9.1. проєктованої земельної ділянки №1:
    - забудови - 4%;
    - мощення та твердого покриття - 34%;
    - озеленення - 62%;
  - 9.2. проєктованої земельної ділянки №2:
    - забудови - 10%;
    - мощення та твердого покриття - 56%;
    - озеленення - 34%;
    - в охоронній зоні ЛЕП-0,4 кВт - 2%;
    - в охоронній зоні водопроводу - 40%;
    - в охоронній зоні каналізації - 9%;
  - 9.3. проєктованої земельної ділянки №3:
    - забудови - 4%;
    - мощення та твердого покриття - 50%;
    - озеленення - 46%;
  - 9.4. проєктованої земельної ділянки №4:
    - мощення та твердого покриття - 50%;
    - озеленення - 50%.

Замовник: Дрогобицька міська рада ДПТ-007-11/23

Детальний план території земельних ділянок для зміни цільового призначення, які знаходяться в с. Воля Якубова Дрогобицької міської територіальної громади Дрогобицького району Львівської області (за межами населеного пункту).

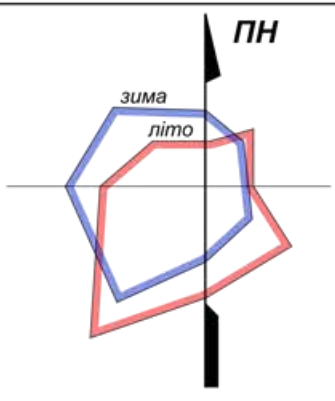
Зм.	Кільк.	Арк.	№ док.	Підпис	Дата
Директор		Фамульк Х.		[Signature]	
ГАП		Фамульк Х.		[Signature]	
Розробив		Дробюк В.		[Signature]	
Перевірив		Пясецька О.		[Signature]	
Нормконтроль		Пясецька О.		[Signature]	

Детальний план території

Проектний план та схема проектних обмежень у використанні земель М 1 : 1000

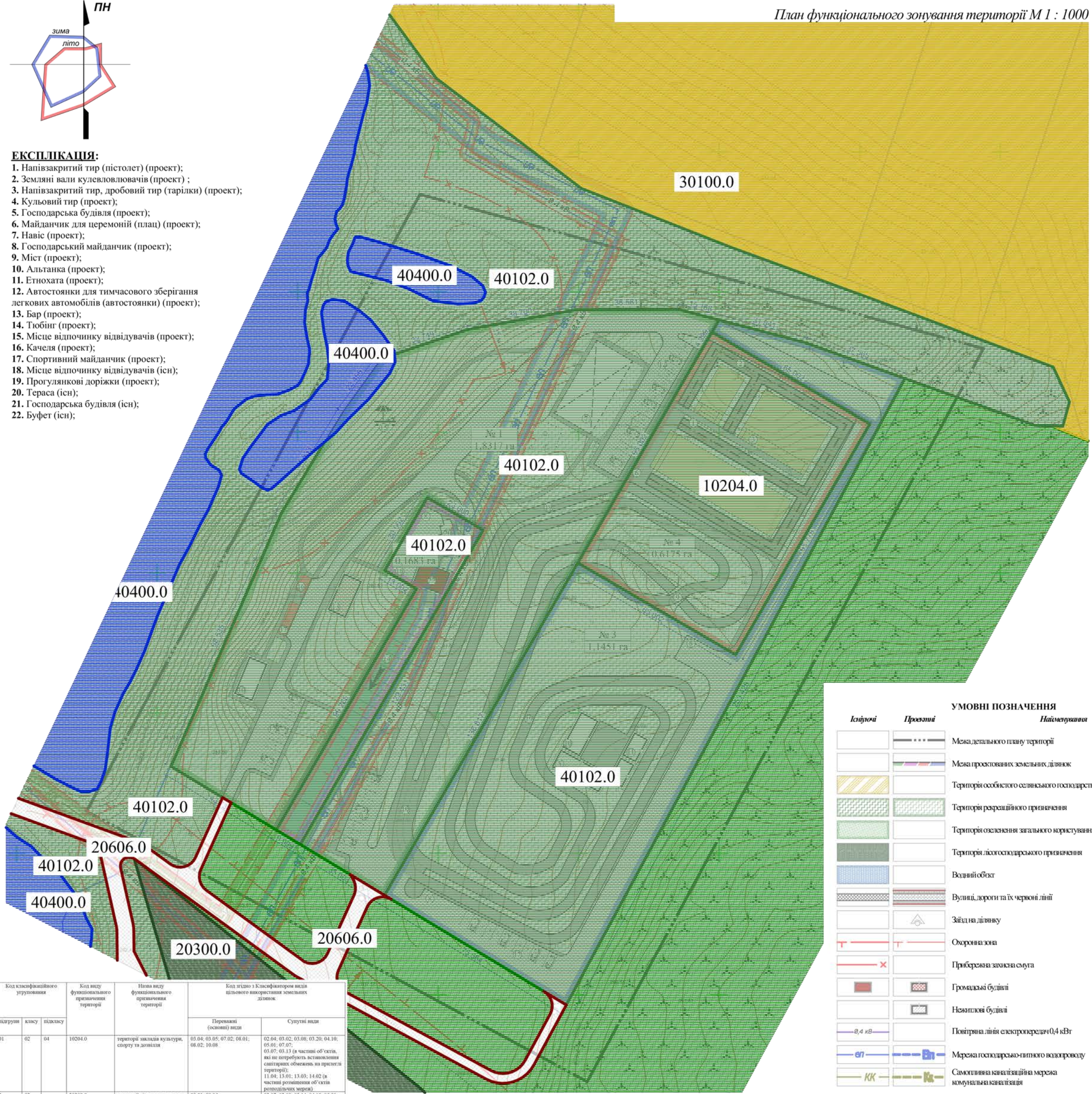
Стадія	Аркуш	Аркушів
ДПТ	3	9

ТЗОВ ПО "УкрЗахідУрбанізація"



**ЕКСПЛІКАЦІЯ:**

1. Напівзакритий тир (пістолет) (проект);
2. Земляні вали кулевловлювачів (проект);
3. Напівзакритий тир, дробовий тир (тарілки) (проект);
4. Кульовий тир (проект);
5. Господарська будівля (проект);
6. Майданчик для церемоній (плац) (проект);
7. Навіс (проект);
8. Господарський майданчик (проект);
9. Міст (проект);
10. Альтанка (проект);
11. Етнохата (проект);
12. Автостоянки для тимчасового зберігання легкових автомобілів (автостоянки) (проект);
13. Бар (проект);
14. Тюбінг (проект);
15. Місце відпочинку відвідувачів (проект);
16. Качеля (проект);
17. Спортивний майданчик (проект);
18. Місце відпочинку відвідувачів (існ);
19. Прогулянкові доріжки (проект);
20. Тераса (існ);
21. Господарська будівля (існ);
22. Буфет (існ);



**УМОВНІ ПОЗНАЧЕННЯ**

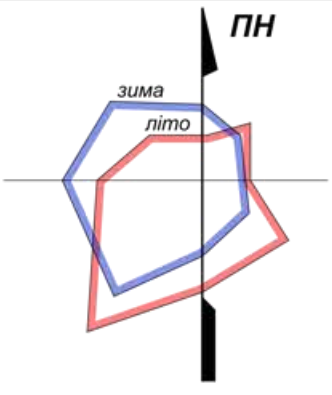
Існуючі	Проектні	Найменування
[Symbol]	[Symbol]	Межа детального плану території
[Symbol]	[Symbol]	Межа проєктованих земельних ділянок
[Symbol]	[Symbol]	Територія особистого селянського господарства
[Symbol]	[Symbol]	Територія рекреаційного призначення
[Symbol]	[Symbol]	Територія озеленення загального користування
[Symbol]	[Symbol]	Територія лісгосподарського призначення
[Symbol]	[Symbol]	Водний об'єкт
[Symbol]	[Symbol]	Вулиці, дороги та їх червоні лінії
[Symbol]	[Symbol]	Зайзд на ділянку
[Symbol]	[Symbol]	Охоронна зона
[Symbol]	[Symbol]	Прибережна захисна смуга
[Symbol]	[Symbol]	Громадські будівлі
[Symbol]	[Symbol]	Нежилові будівлі
[Symbol]	[Symbol]	Повітряна лінія електропередач 0,4 кВт
[Symbol]	[Symbol]	Мережа господарсько-питного водопроводу
[Symbol]	[Symbol]	Самовільна каналізаційна мережа комунальна каналізація

Код класифікаційного групування	Код виду функціонального призначення території	Назва виду функціонального призначення території	Код згідно з Класифікатором видів цільового використання земельних ділянок			
			Переважні (основні) види	Супутні види		
01	02	04	10204.0	територія закладів культури, спорту та дозвілля	03.04; 03.05; 07.02; 08.01; 08.02; 10.08	02.04; 03.02; 03.08; 03.20; 04.10; 05.01; 07.07; 03.07; 03.13 (в частині об'єктів, які не потребують встановлення санітарних обмежень на прилеглий території); 11.04; 13.01; 13.03; 14.02 (в частині розміщення об'єктів розподільчих мереж)
2	03	20300.0	територія лісгосподарських підприємств та лісомисливських господарств	08.01; 09.04	03.07; 03.08; 03.14; 04.10; 05.01; 11.04; 12.13; 13.01; 13.03; 14.02	
2	06	20606.0	територія вулиць та доріг	08.01; 12.13	07.07; 11.07	
3	01	30100.0	територія під ріллею та перелогами	01.01; 01.02; 01.03; 01.04; 01.07; 01.09; 04.01; 04.02; 04.03; 04.08; 04.09; 04.10; 04.11; 05.01; 08.01	11.04; 13.01; 13.03; 14.02 (в частині розміщення об'єктів розподільчих мереж)	
4	03	40301.0	зелені насадження загального користування	04.04; 04.05; 04.06; 04.07; 04.10; 05.01; 07.07	11.04; 13.01; 13.03; 14.02 (в частині розміщення об'єктів розподільчих мереж)	
4	01	40102.0	територія рекреаційно-туристичних закладів та рекреаційного ландшафту	03.08; 03.17; 07.01; 10.08	03.03; 03.05; 07.02; 03.07; 03.14 (в частині об'єктів, які не потребують встановлення санітарних обмежень на прилеглий території); 13.02 (в частині повноцінних відділень); 11.04; 13.01; 13.03; 14.02 (в частині розміщення об'єктів розподільчих мереж)	
4	04	40400.0	водні поверхні/об'єкти	04.01; 04.02; 04.03; 04.04; 04.05; 04.06; 04.07; 04.08; 04.09; 04.10; 04.11; 10.01; 10.14		

[Symbol]	Територія під ріллею та перелогами
[Symbol]	Територія вулиць та доріг
[Symbol]	Територія озеленення загального користування
[Symbol]	Територія водних поверхонь/об'єктів
[Symbol]	Територія рекреаційного призначення
[Symbol]	Територія лісгосподарського призначення

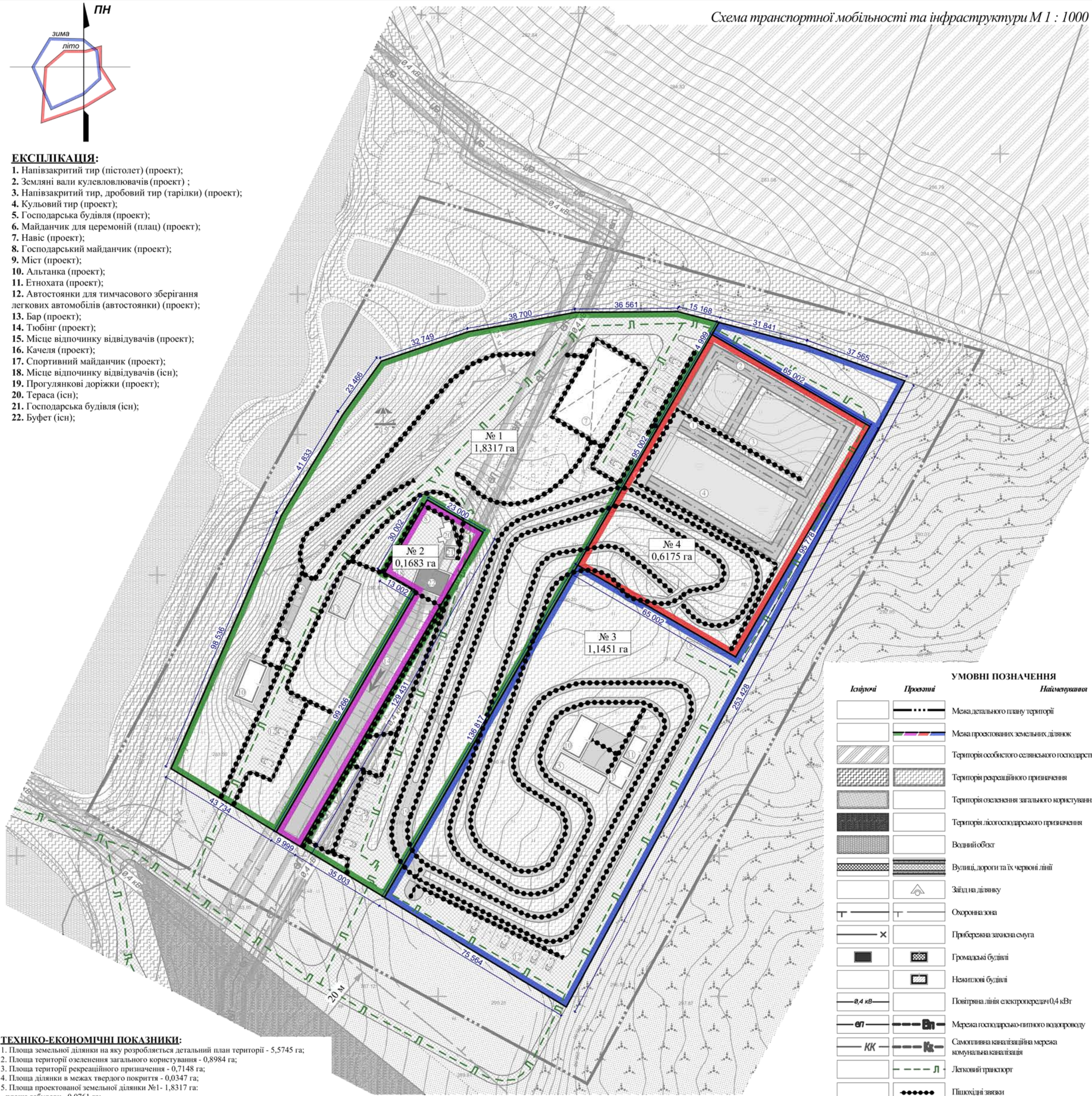
Зм.	Кільк.	Арк.	№/Док.	Підпис	Дата
Директор			Фамульвік Х	[Signature]	
ГАП			Фамульвік Х	[Signature]	
Розробив			Дроботок В	[Signature]	
Перевірив			Пясецька О	[Signature]	
Нормконтроль			Пясецька О	[Signature]	

Замовник: Дрогобицька міська рада			ДПТ-007-11/23		
Детальний план території земельних ділянок для зміни цільового призначення, які знаходяться в с. Воля Якубова Дрогобицької міської територіальної громади Дрогобицького району Львівської області (за межами населеного пункту).					
Детальний план території			Стадія	Аркуш	Аркушів
			ДПТ	4	9
План функціонального зонування території М 1 : 1000			ТЗОВ ПО "УкрЗахідУрбанізація"		



**ЕКСПЛІКАЦІЯ:**

1. Напівзакритий тир (пістолет) (проект);
2. Земляні вали кулевловлювачів (проект);
3. Напівзакритий тир, дробовий тир (тарілки) (проект);
4. Кульовий тир (проект);
5. Господарська будівля (проект);
6. Майданчик для церемоній (плац) (проект);
7. Навіс (проект);
8. Господарський майданчик (проект);
9. Міст (проект);
10. Альтанка (проект);
11. Етнохата (проект);
12. Автостоянки для тимчасового зберігання легкових автомобілів (автостоянки) (проект);
13. Бар (проект);
14. Тюбінг (проект);
15. Місце відпочинку відвідувачів (проект);
16. Качеля (проект);
17. Спортивний майданчик (проект);
18. Місце відпочинку відвідувачів (існ);
19. Прогулянкові доріжки (проект);
20. Тераса (існ);
21. Господарська будівля (існ);
22. Буфет (існ);



**УМОВНІ ПОЗНАЧЕННЯ**

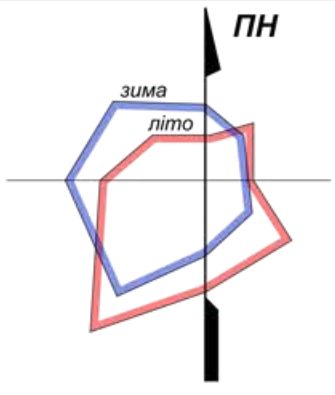
Існуючі	Проектні	Найменування
[Symbol]	[Symbol]	Межа детального плану території
[Symbol]	[Symbol]	Межа проєктованих земельних ділянок
[Symbol]	[Symbol]	Територія особистого селянського господарства
[Symbol]	[Symbol]	Територія рекреаційного призначення
[Symbol]	[Symbol]	Територія озеленення загального користування
[Symbol]	[Symbol]	Територія лісгосподарського призначення
[Symbol]	[Symbol]	Водний об'єкт
[Symbol]	[Symbol]	Вулиці, дороги та їх червоні лінії
[Symbol]	[Symbol]	Зайзд на ділянку
[Symbol]	[Symbol]	Охоронна зона
[Symbol]	[Symbol]	Прибережна захисна смуга
[Symbol]	[Symbol]	Громадські будівлі
[Symbol]	[Symbol]	Нежитлові будівлі
[Symbol]	[Symbol]	Повітряна лінія електропередач 0,4 кВт
[Symbol]	[Symbol]	Мережа господарсько-питного водопроводу
[Symbol]	[Symbol]	Самопливна каналізаційна мережа комунальна каналізація
[Symbol]	[Symbol]	Легковий транспорт
[Symbol]	[Symbol]	Пішохідні зв'язки

**ТЕХНІКО-ЕКОНОМІЧНІ ПОКАЗНИКИ:**

1. Площа земельної ділянки на яку розробляється детальний план території - 5,5745 га;
2. Площа території озеленення загального користування - 0,8984 га;
3. Площа території рекреаційного призначення - 0,7148 га;
4. Площа ділянки в межах твердого покриття - 0,0347 га;
5. Площа проєктованої земельної ділянки №1 - 1,8317 га:
  - площа забудови - 0,0761 га;
  - площа мощення та твердого покриття - 0,6260 га;
  - площа озеленення - 1,1296 га;
  - площа в охоронній зоні ЛЕП-0,4 кВт - 0,0826 га;
  - площа в охоронній зоні водопроводу - 0,1453 га;
  - площа в охоронній зоні каналізації - 0,0427 га;
  - площа в прибережній захисній зоні - 0,3070 га;
6. Площа проєктованої земельної ділянки №2 - 0,1683 га:
  - площа забудови - 0,0173 га;
  - площа мощення та твердого покриття - 0,0947 га;
  - площа озеленення - 0,0563 га;
  - площа в охоронній зоні ЛЕП-0,4 кВт - 0,0038 га;
  - площа в охоронній зоні водопроводу - 0,0676 га;
  - площа в охоронній зоні каналізації - 0,0158 га;
7. Площа проєктованої земельної ділянки №3 - 1,1415 га:
  - площа забудови - 0,0414 га;
  - площа мощення та твердого покриття - 0,5750 га;
  - площа озеленення - 0,5251 га;

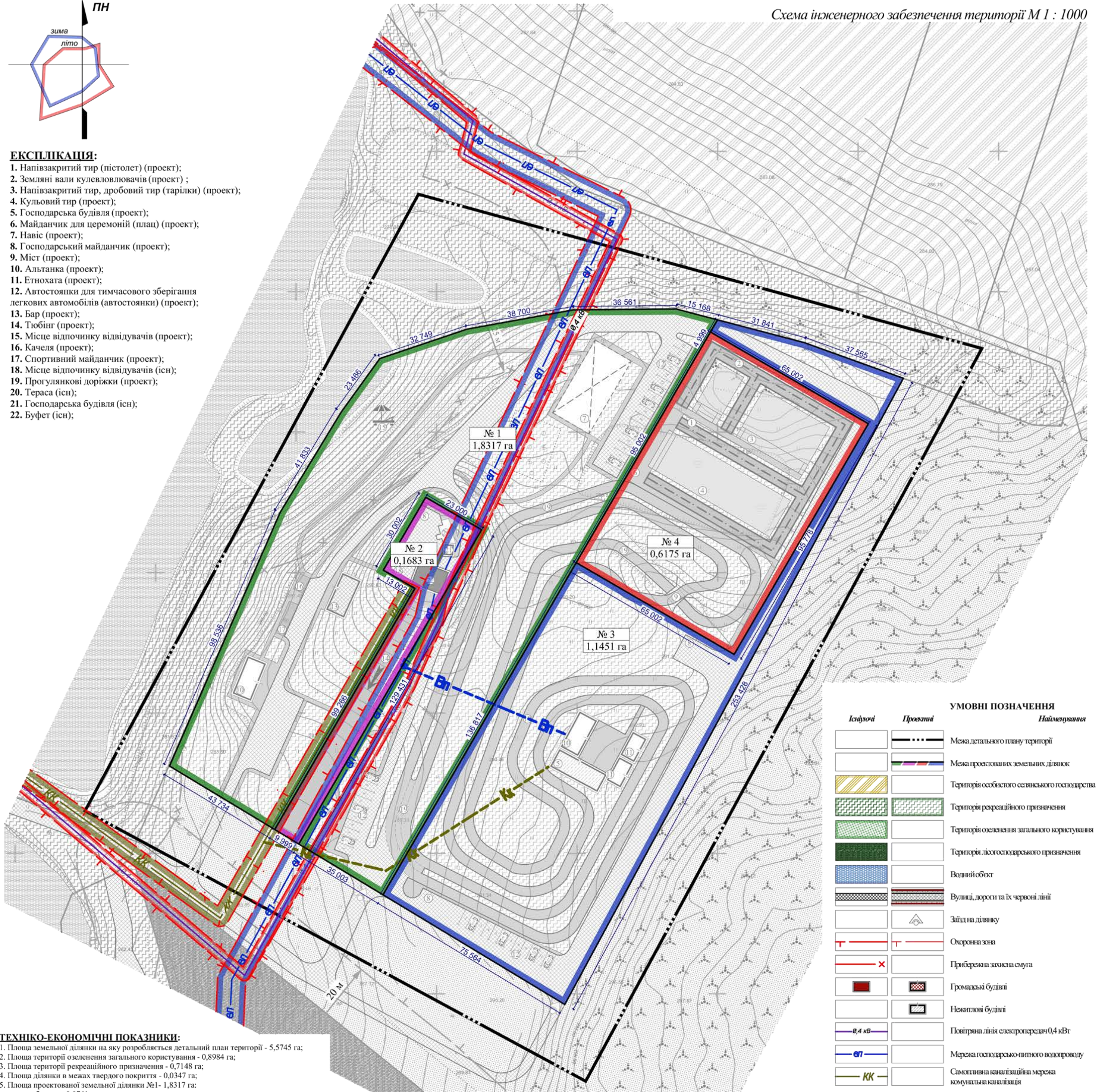
8. Площа проєктованої земельної ділянки №4 - 0,6175 га:
  - площа мощення та твердого покриття - 0,3074 га;
  - площа озеленення - 0,3101 га;
9. Коefіцієнти:
  - 9.1. проєктованої земельної ділянки №1:
    - забудови - 4%;
    - мощення та твердого покриття - 34%;
    - озеленення - 62%;
  - 9.2. проєктованої земельної ділянки №2:
    - забудови - 10%;
    - мощення та твердого покриття - 56%;
    - озеленення - 34%;
    - в охоронній зоні ЛЕП-0,4 кВт - 2%;
    - в охоронній зоні водопроводу - 40%;
    - в охоронній зоні каналізації - 9%;
  - 9.3. проєктованої земельної ділянки №3:
    - забудови - 4%;
    - мощення та твердого покриття - 50%;
    - озеленення - 46%;
  - 9.4. проєктованої земельної ділянки №4:
    - мощення та твердого покриття - 50%;
    - озеленення - 50%.

Замовник: Дрогобицька міська рада ДПТ-007-11/23					
Детальний план території земельних ділянок для зміни цільового призначення, які знаходяться в с. Воля Якубова Дрогобицької міської територіальної громади Дрогобицького району Львівської області (за межами населеного пункту).					
Зм.	Кільк.	Арк.	№Док.	Підпис	Дата
Директор		Фамульк Х		[Signature]	
ГАП		Фамульк Х		[Signature]	
Розробив		Дробюк П		[Signature]	
Перевірив		Пясецька О		[Signature]	
Нормконтроль		Пясецька О		[Signature]	
Детальний план території			Стадія	Аркуш	Аркушів
Схема транспортної мобільності та інфраструктури М 1 : 1000			ДПТ	5	9
				ТЗОВ ПО "УкрЗахідУрбанізація"	



**ЕКСПЛІКАЦІЯ:**

1. Напівзакритий тир (пістолет) (проект);
2. Земляні вали кулевловлювачів (проект) ;
3. Напівзакритий тир, дробовий тир (тарілки) (проект);
4. Кульовий тир (проект);
5. Господарська будівля (проект);
6. Майданчик для церемоній (плац) (проект);
7. Навіс (проект);
8. Господарський майданчик (проект);
9. Міст (проект);
10. Альтанка (проект);
11. Етнохата (проект);
12. Автостоянки для тимчасового зберігання легкових автомобілів (автостоянки) (проект);
13. Бар (проект);
14. Тюбінг (проект);
15. Місце відпочинку відвідувачів (проект);
16. Качеля (проект);
17. Спортивний майданчик (проект);
18. Місце відпочинку відвідувачів (існ);
19. Прогулянкові доріжки (проект);
20. Тераса (існ);
21. Господарська будівля (існ);
22. Буфет (існ);



УМОВНІ ПОЗНАЧЕННЯ		
Існуючі	Проектні	Найменування
[Symbol]	[Symbol]	Межа детального плану території
[Symbol]	[Symbol]	Межа проєктованих земельних ділянок
[Symbol]	[Symbol]	Територія особистого селянського господарства
[Symbol]	[Symbol]	Територія рекреаційного призначення
[Symbol]	[Symbol]	Територія озеленення загального користування
[Symbol]	[Symbol]	Територія лісгосподарського призначення
[Symbol]	[Symbol]	Водний об'єкт
[Symbol]	[Symbol]	Вулиці, дороги та їх червоні лінії
[Symbol]	[Symbol]	Зайзд на ділянку
[Symbol]	[Symbol]	Охоронна зона
[Symbol]	[Symbol]	Прибережна захисна смуга
[Symbol]	[Symbol]	Громадські будівлі
[Symbol]	[Symbol]	Нежитлові будівлі
[Symbol]	[Symbol]	Повітряна лінія електропередач 0,4 кВт
[Symbol]	[Symbol]	Мережа господарсько-питного водопроводу
[Symbol]	[Symbol]	Самопливна каналізаційна мережа комунальна каналізація

**ТЕХНІКО-ЕКОНОМІЧНІ ПОКАЗНИКИ:**

1. Площа земельної ділянки на яку розробляється детальний план території - 5,5745 га;
2. Площа території озеленення загального користування - 0,8984 га;
3. Площа території рекреаційного призначення - 0,7148 га;
4. Площа ділянки в межах твердого покриття - 0,0347 га;
5. Площа проєктованої земельної ділянки №1- 1,8317 га:
  - площа забудови - 0,0761 га;
  - площа мощення та твердого покриття - 0,6260 га;
  - площа озеленення - 1,1296 га;
  - площа в охоронній зоні ЛЕП-0,4 кВт - 0,0826 га;
  - площа в охоронній зоні водопроводу - 0,1453 га;
  - площа в охоронній зоні каналізації - 0,0427 га;
  - площа в прибережній захисній зоні - 0,3070 га;
6. Площа проєктованої земельної ділянки №2- 0,1683 га:
  - площа забудови - 0,0173 га;
  - площа мощення та твердого покриття - 0,0947 га;
  - площа озеленення - 0,0563 га;
  - площа в охоронній зоні ЛЕП-0,4 кВт - 0,0038 га;
  - площа в охоронній зоні водопроводу - 0,0676 га;
  - площа в охоронній зоні каналізації - 0,0158 га;
7. Площа проєктованої земельної ділянки №3- 1,1415 га:
  - площа забудови - 0,0414 га;
  - площа мощення та твердого покриття - 0,5750 га;
  - площа озеленення - 0,5251 га;

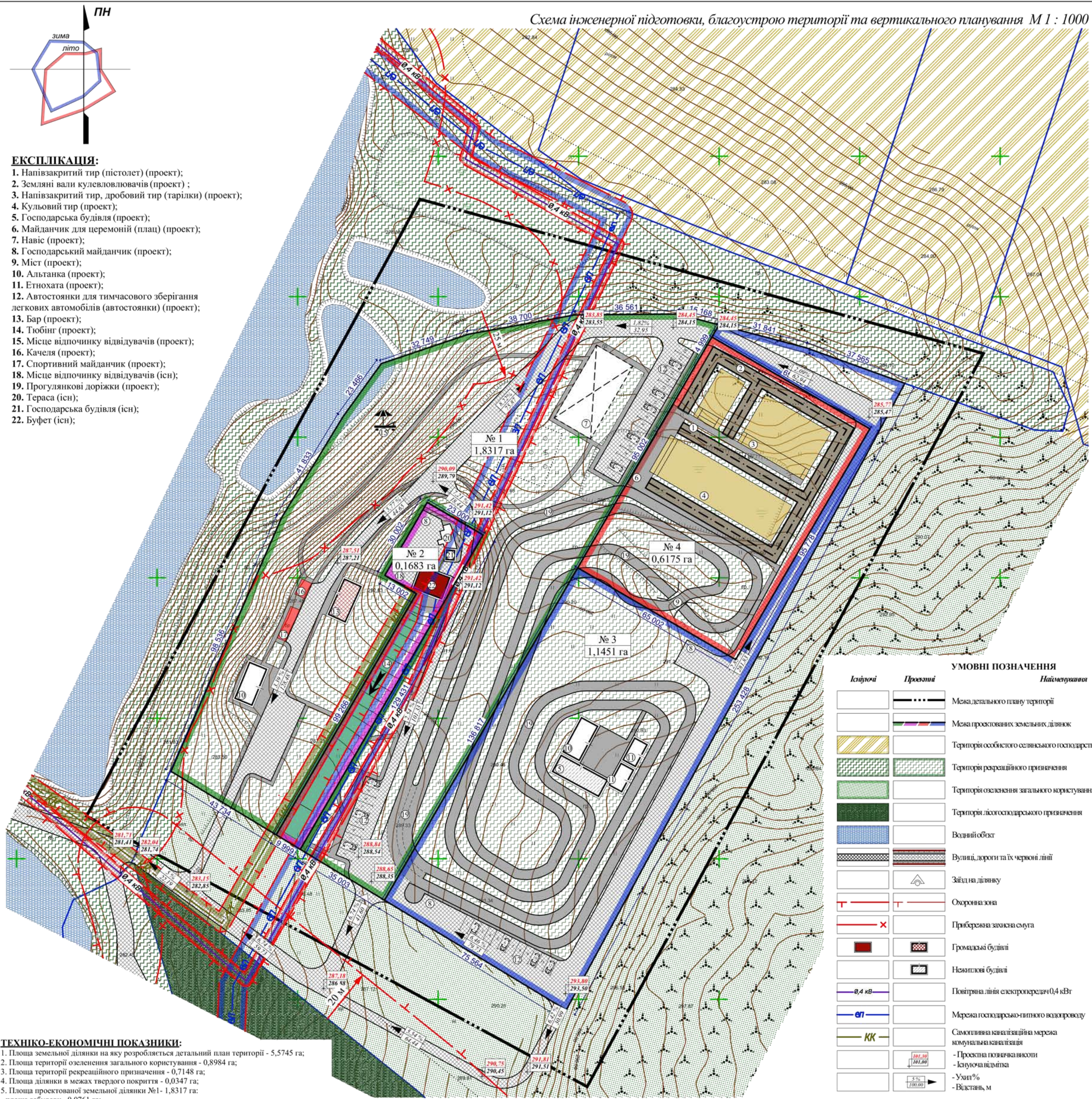
8. Площа проєктованої земельної ділянки №4- 0,6175 га:
  - площа мощення та твердого покриття - 0,3074 га;
  - площа озеленення - 0,3101 га;
9. Коefіцієнти:
  - 9.1. проєктованої земельної ділянки №1:
    - забудови - 4%;
    - мощення та твердого покриття - 34%;
    - озеленення - 62%;
  - 9.2. проєктованої земельної ділянки №2:
    - забудови - 10%;
    - мощення та твердого покриття - 56%;
    - озеленення - 34%;
    - в охоронній зоні ЛЕП-0,4 кВт - 2%;
    - в охоронній зоні водопроводу - 40%;
    - в охоронній зоні каналізації - 9%;
  - 9.3. проєктованої земельної ділянки №3:
    - забудови - 4%;
    - мощення та твердого покриття - 50%;
    - озеленення - 46%;
  - 9.4. проєктованої земельної ділянки №4:
    - мощення та твердого покриття - 50%;
    - озеленення - 50%;

Замовник: Дрогобицька міська рада ДПТ-007-11/23					
Детальний план території земельних ділянок для зміни цільового призначення, які знаходяться в с. Воля Якубова Дрогобицької міської територіальної громади Дрогобицького району Львівської області (за межами населеного пункту).					
Детальний план території			Стадія	Аркуш	Аркушів
			ДПТ	6	9
Схема інженерного забезпечення території М 1 : 1000			ТЗОВ ПО "УкрЗахідУрбанізація"		
Зм.	Кільк.	Арк.	№/Док.	Підпис	Дата
Директор			Фамульєк Х.	[Signature]	
ГАП			Фамульєк Х.	[Signature]	
Розробив			Дробюк В.	[Signature]	
Перевірив			Пясецька О.	[Signature]	
Нормконтроль			Пясецька О.	[Signature]	



**ЕКСПЛІКАЦІЯ:**

1. Напівзакритий тир (пістолет) (проект);
2. Земляні вали кулевловлювачів (проект);
3. Напівзакритий тир, дробовий тир (тарілки) (проект);
4. Кульовий тир (проект);
5. Господарська будівля (проект);
6. Майданчик для церемоній (плац) (проект);
7. Навіс (проект);
8. Господарський майданчик (проект);
9. Міст (проект);
10. Альтанка (проект);
11. Етнохата (проект);
12. Автостоянки для тимчасового зберігання легкових автомобілів (автостоянки) (проект);
13. Бар (проект);
14. Тюбінг (проект);
15. Місце відпочинку відвідувачів (проект);
16. Качеля (проект);
17. Спортивний майданчик (проект);
18. Місце відпочинку відвідувачів (існ);
19. Прогулянкові доріжки (проект);
20. Тераса (існ);
21. Господарська будівля (існ);
22. Буфет (існ);



**УМОВНІ ПОЗНАЧЕННЯ**

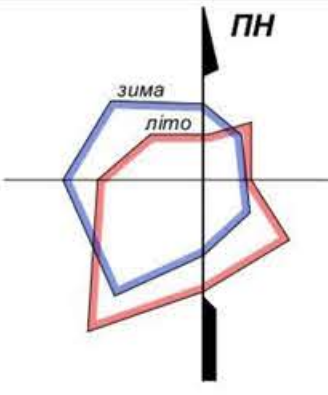
Існуючі	Проектні	Найменування
[Symbol]	[Symbol]	Межа детального плану території
[Symbol]	[Symbol]	Межа проєктованих земельних ділянок
[Symbol]	[Symbol]	Територія особистого селянського господарства
[Symbol]	[Symbol]	Територія рекреаційного призначення
[Symbol]	[Symbol]	Територія озеленення загального користування
[Symbol]	[Symbol]	Територія лісогосподарського призначення
[Symbol]	[Symbol]	Водний об'єкт
[Symbol]	[Symbol]	Вулиці, дороги та їх червоні лінії
[Symbol]	[Symbol]	Зайзд на ділянку
[Symbol]	[Symbol]	Охоронна зона
[Symbol]	[Symbol]	Прибережна захисна смуга
[Symbol]	[Symbol]	Громадські будівлі
[Symbol]	[Symbol]	Нежитлові будівлі
[Symbol]	[Symbol]	Повітряна лінія електропередач 0,4 кВт
[Symbol]	[Symbol]	Мережа господарсько-питного водопроводу
[Symbol]	[Symbol]	Самоніжливна каналізаційна мережа
[Symbol]	[Symbol]	комунальна каналізація
[Symbol]	[Symbol]	- Проєктна позначка висоти
[Symbol]	[Symbol]	- Існуюча відмітка
[Symbol]	[Symbol]	- Ухил %
[Symbol]	[Symbol]	- Відстань, м

**ТЕХНІКО-ЕКОНОМІЧНІ ПОКАЗНИКИ:**

1. Площа земельної ділянки на яку розробляється детальний план території - 5,5745 га;
2. Площа території озеленення загального користування - 0,8984 га;
3. Площа території рекреаційного призначення - 0,7148 га;
4. Площа ділянки в межах твердого покриття - 0,0347 га;
5. Площа проєктованої земельної ділянки №1- 1,8317 га:
  - площа забудови - 0,0761 га;
  - площа мощення та твердого покриття - 0,6260 га;
  - площа озеленення - 1,1296 га;
  - площа в охоронній зоні ЛЕП-0,4 кВт - 0,0826 га;
  - площа в охоронній зоні водопроводу - 0,1453 га;
  - площа в охоронній зоні каналізації - 0,0427 га;
  - площа в прибережній захисній зоні - 0,3070 га;
6. Площа проєктованої земельної ділянки №2- 0,1683 га:
  - площа забудови - 0,0173 га;
  - площа мощення та твердого покриття - 0,0947 га;
  - площа озеленення - 0,0563 га;
  - площа в охоронній зоні ЛЕП-0,4 кВт - 0,0038 га;
  - площа в охоронній зоні водопроводу - 0,0676 га;
  - площа в охоронній зоні каналізації - 0,0158 га;
7. Площа проєктованої земельної ділянки №3- 1,1415 га:
  - площа забудови - 0,0414 га;
  - площа мощення та твердого покриття - 0,5750 га;
  - площа озеленення - 0,5251 га;

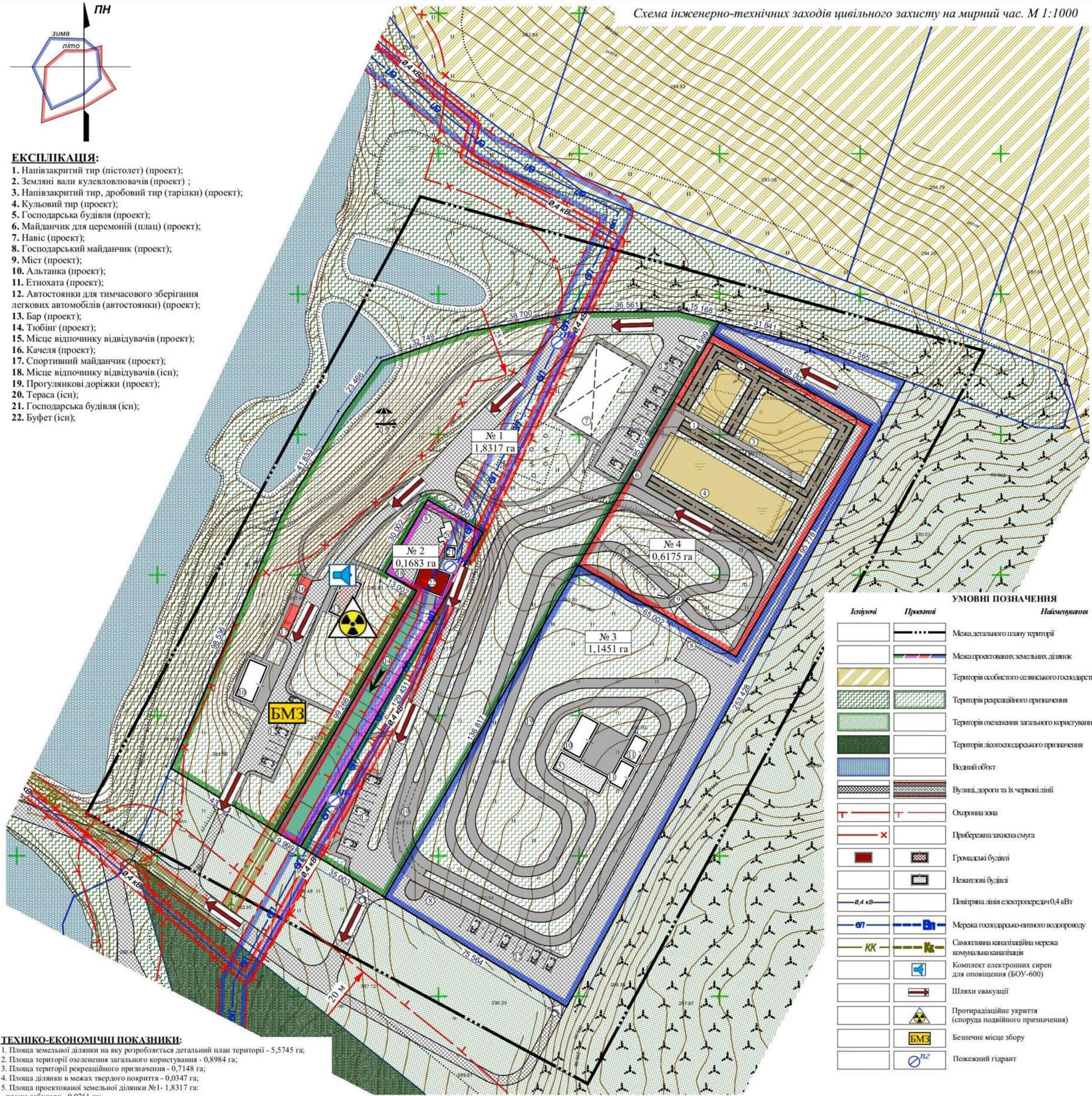
8. Площа проєктованої земельної ділянки №4- 0,6175 га:
  - площа мощення та твердого покриття - 0,3074 га;
  - площа озеленення - 0,3101 га;
9. Коefіцієнти:
  - 9.1. проєктованої земельної ділянки №1:
    - забудови - 4%;
    - мощення та твердого покриття - 34%;
    - озеленення - 62%;
  - 9.2. проєктованої земельної ділянки №2:
    - забудови - 10%;
    - мощення та твердого покриття - 56%;
    - озеленення - 34%;
    - в охоронній зоні ЛЕП-0,4 кВт - 2%;
    - в охоронній зоні водопроводу - 40%;
    - в охоронній зоні каналізації - 9%;
  - 9.3. проєктованої земельної ділянки №3:
    - забудови - 4%;
    - мощення та твердого покриття - 50%;
    - озеленення - 46%;
  - 9.4. проєктованої земельної ділянки №4:
    - мощення та твердого покриття - 50%;
    - озеленення - 50%;

Замовник: Дрогобицька міська рада ДПТ-007-11/23				
Детальний план території земельних ділянок для зміни цільового призначення, які знаходяться в с. Воля Якубова Дрогобицької міської територіальної громади Дрогобицького району Львівської області (за межами населеного пункту).				
Зм.	Кільк.	Арк.	№ док.	Підпис
Директор		Фамулук Х.		[Signature]
ГАП		Фамулук Х.		[Signature]
Розробив		Дробюк ІВ		[Signature]
Перевірив		Пясецька О		[Signature]
Нормконтроль		Пясецька О		[Signature]
Детальний план території			Стадія	Аркуш
Схема інженерної підготовки, благоустрою території та вертикального планування М 1 : 1000			ДПТ	7
			Аркушів	9
			ТЗОВ ПО "УкрЗахідУрбанізація"	



**ЕКСПЛІКАЦІЯ:**

1. Напівзакритий тир (пістолет) (проект);
2. Земляні вали кулевловлювачів (проект);
3. Напівзакритий тир, дробовий тир (гарілки) (проект);
4. Кульовий тир (проект);
5. Господарська будівля (проект);
6. Майданчик для церемоній (плац) (проект);
7. Навіс (проект);
8. Господарський майданчик (проект);
9. Міст (проект);
10. Альтанка (проект);
11. Етнохата (проект);
12. Автостоянки для тимчасового зберігання легкових автомобілів (автостоянки) (проект);
13. Бар (проект);
14. Тюбінг (проект);
15. Місце відпочинку відвідувачів (проект);
16. Качеля (проект);
17. Спортивний майданчик (проект);
18. Місце відпочинку відвідувачів (існ);
19. Прогулянкові доріжки (проект);
20. Тераса (існ);
21. Господарська будівля (існ);
22. Буфет (існ);



**УМОВНІ ПОЗНАЧЕННЯ**

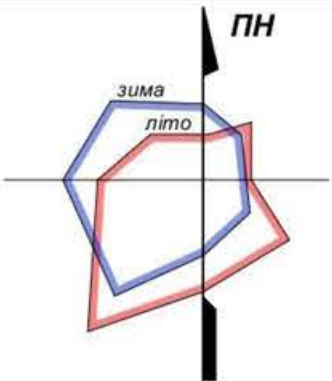
Існуючі	Проектні	Найменування
[Symbol]	[Symbol]	Межа детального плану території
[Symbol]	[Symbol]	Межа проєктованих земельних ділянок
[Symbol]	[Symbol]	Територія особистого селянського господарства
[Symbol]	[Symbol]	Територія рекреаційного призначення
[Symbol]	[Symbol]	Територія озеленення загального користування
[Symbol]	[Symbol]	Територія лісогосподарського призначення
[Symbol]	[Symbol]	Водний об'єкт
[Symbol]	[Symbol]	Вулиці, дороги та їх червоні лінії
[Symbol]	[Symbol]	Охоронна зона
[Symbol]	[Symbol]	Прибережна захисна смуга
[Symbol]	[Symbol]	Громадські будівлі
[Symbol]	[Symbol]	Нежитлові будівлі
[Symbol]	[Symbol]	Повітряна лінія електропередач 0,4 кВт
[Symbol]	[Symbol]	Мережа господарсько-питного водопроводу
[Symbol]	[Symbol]	Самостійна каналізаційна мережа комунальної каналізації
[Symbol]	[Symbol]	Комплект електронних сирен для оповіщення (БОУ-600)
[Symbol]	[Symbol]	Шляхи евакуації
[Symbol]	[Symbol]	Протирадіаційне укриття (споруда подвійного призначення)
[Symbol]	[Symbol]	Безпечне місце збору
[Symbol]	[Symbol]	Пожежний гідрант

**ТЕХНІКО-ЕКОНОМІЧНІ ПОКАЗНИКИ:**

1. Площа земельної ділянки на яку розробляється детальний план території - 5,5745 га;
2. Площа території озеленення загального користування - 0,8984 га;
3. Площа території рекреаційного призначення - 0,7148 га;
4. Площа ділянки в межах твердого покриття - 0,0347 га;
5. Площа проєктованої земельної ділянки №1- 1,8317 га:
  - площа забудови - 0,0761 га;
  - площа мощення та твердого покриття - 0,6260 га;
  - площа озеленення - 1,1296 га;
  - площа в охоронній зоні ЛЕП-0,4 кВт - 0,0826 га;
  - площа в охоронній зоні водопроводу - 0,1453 га;
  - площа в охоронній зоні каналізації - 0,0427 га;
  - площа в прибережній захисній зоні - 0,3070 га;
6. Площа проєктованої земельної ділянки №2- 0,1683 га:
  - площа забудови - 0,0173 га;
  - площа мощення та твердого покриття - 0,0947 га;
  - площа озеленення - 0,0563 га;
  - площа в охоронній зоні ЛЕП-0,4 кВт - 0,0038 га;
  - площа в охоронній зоні водопроводу - 0,0676 га;
  - площа в охоронній зоні каналізації - 0,0158 га;
7. Площа проєктованої земельної ділянки №3- 1,1415 га:
  - площа забудови - 0,0414 га;
  - площа мощення та твердого покриття - 0,5750 га;
  - площа озеленення - 0,5251 га;

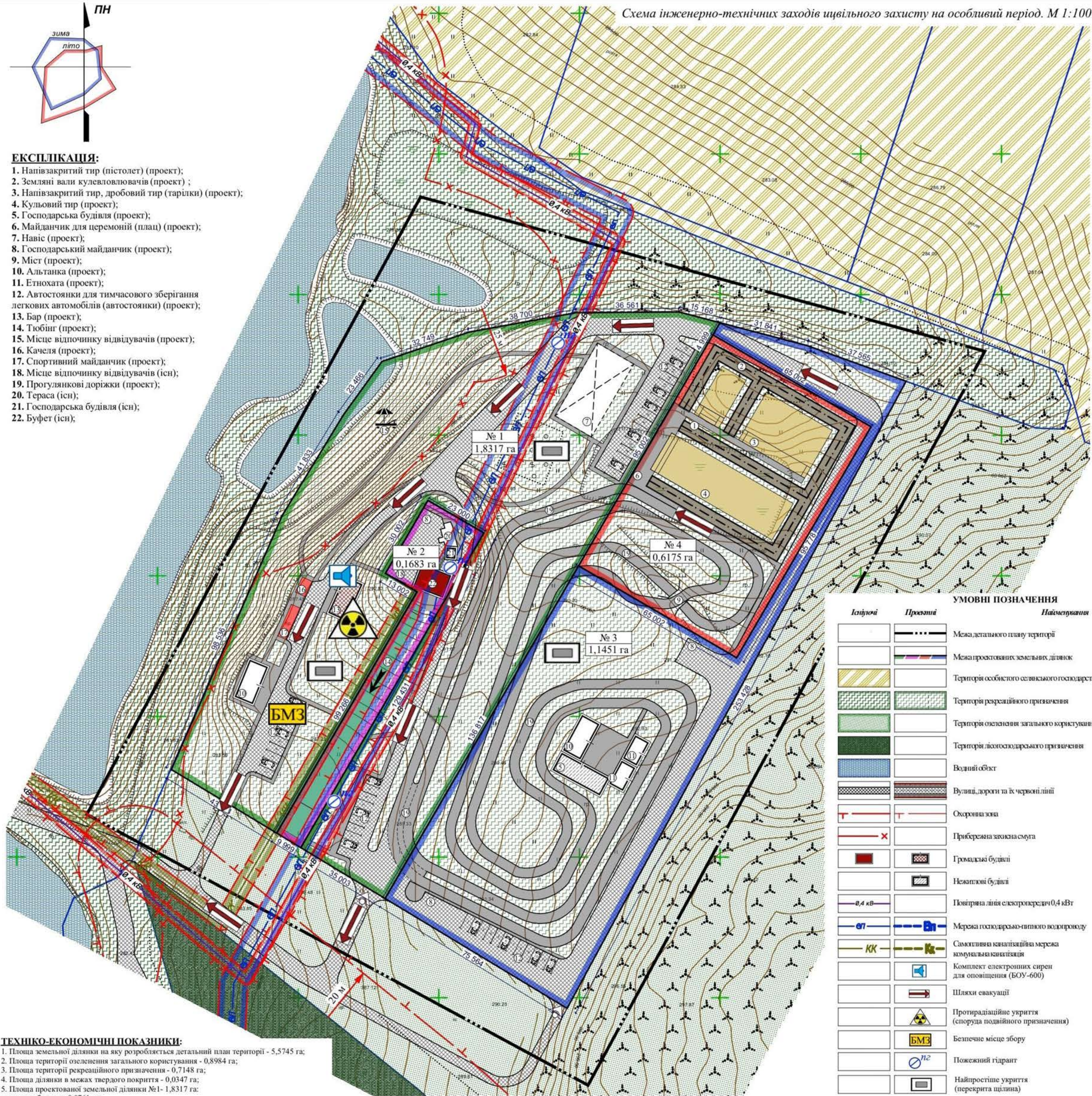
8. Площа проєктованої земельної ділянки №4- 0,6175 га:
  - площа мощення та твердого покриття - 0,3074 га;
  - площа озеленення - 0,3101 га;
9. Коefіцієнти:
  - 9.1. проєктованої земельної ділянки №1:
    - забудови - 4%;
    - мощення та твердого покриття - 34%;
    - озеленення - 62%;
  - 9.2. проєктованої земельної ділянки №2:
    - забудови - 10%;
    - мощення та твердого покриття - 56%;
    - озеленення - 34%;
    - в охоронній зоні ЛЕП-0,4 кВт - 2%;
    - в охоронній зоні водопроводу - 40%;
    - в охоронній зоні каналізації - 9%;
  - 9.3. проєктованої земельної ділянки №3:
    - забудови - 4%;
    - мощення та твердого покриття - 50%;
    - озеленення - 46%;
  - 9.4. проєктованої земельної ділянки №4:
    - мощення та твердого покриття - 50%;
    - озеленення - 50%;

Замовник: Дрогобицька міська рада ДПТ-007-11/23				
Детальний план території земельних ділянок для зміни цільового призначення, які знаходяться в с. Воля Якубова Дрогобицької міської територіальної громади Дрогобицького району Львівської області (за межами населеного пункту).				
Детальний план території			Стадія	Аркуш
			ДПТ	8
Схема інженерно-технічних заходів цивільного захисту на мирний час М 1:1000			ТЗОВ ПО "УкрЗахідУрбанізація"	
Зм.	Кіськ.	Арк.	№/Док.	Піснє
Директор	Фамульк Х			
ГАП	Фамульк Х			
Розробив	Дробок І			
Перевірив	Пясецька С			
Нормконтроль	Пясецька С			



**ЕКСПЛІКАЦІЯ:**

1. Напівзакритий тир (пістолет) (проект);
2. Земляні вали кулевловлювачів (проект);
3. Напівзакритий тир, дробовий тир (тарілки) (проект);
4. Кульовий тир (проект);
5. Господарська будівля (проект);
6. Майданчик для церемоній (плац) (проект);
7. Навіс (проект);
8. Господарський майданчик (проект);
9. Міст (проект);
10. Альтанка (проект);
11. Етнохата (проект);
12. Автостоянки для тимчасового зберігання легкових автомобілів (автостоянки) (проект);
13. Бар (проект);
14. Тюбінг (проект);
15. Місце відпочинку відвідувачів (проект);
16. Качеля (проект);
17. Спортивний майданчик (проект);
18. Місце відпочинку відвідувачів (існ);
19. Прогулянкові доріжки (проект);
20. Тераса (існ);
21. Господарська будівля (існ);
22. Буфет (існ);



**УМОВНІ ПОЗНАЧЕННЯ**

Існуючі	Проектні	Найменування
[Symbol]	[Symbol]	Межа детального плану території
[Symbol]	[Symbol]	Межа проєктованих земельних ділянок
[Symbol]	[Symbol]	Територія особистого селянського господарства
[Symbol]	[Symbol]	Територія рекреаційного призначення
[Symbol]	[Symbol]	Територія озеленення загального користування
[Symbol]	[Symbol]	Територія лісогосподарського призначення
[Symbol]	[Symbol]	Водний об'єкт
[Symbol]	[Symbol]	Вулиці, дороги та їх червоні лінії
[Symbol]	[Symbol]	Охоронна зона
[Symbol]	[Symbol]	Прибережна захисна смуга
[Symbol]	[Symbol]	Громадські будівлі
[Symbol]	[Symbol]	Нежитлові будівлі
[Symbol]	[Symbol]	Повітряна лінія електропередач 0,4 кВт
[Symbol]	[Symbol]	Мережа господарсько-питного водопроводу
[Symbol]	[Symbol]	Самостійна каналізаційна мережа комунальної каналізації
[Symbol]	[Symbol]	Комплект електронних сирен для оповіщення (БОУ-600)
[Symbol]	[Symbol]	Шляхи евакуації
[Symbol]	[Symbol]	Протирадіаційне укриття (споруда подвійного призначення)
[Symbol]	[Symbol]	Безпечне місце збору
[Symbol]	[Symbol]	Пожежний гідрант
[Symbol]	[Symbol]	Найпростіше укриття (перекрита щільна)

**ТЕХНІКО-ЕКОНОМІЧНІ ПОКАЗНИКИ:**

1. Площа земельної ділянки на яку розробляється детальний план території - 5,5745 га;
2. Площа території озеленення загального користування - 0,8984 га;
3. Площа території рекреаційного призначення - 0,7148 га;
4. Площа ділянки в межах твердого покриття - 0,0347 га;
5. Площа проєктованої земельної ділянки №1- 1,8317 га:
  - площа забудови - 0,0761 га;
  - площа мощення та твердого покриття - 0,6260 га;
  - площа озеленення - 1,1296 га;
  - площа в охоронній зоні ЛЕП-0,4 кВт - 0,0826 га;
  - площа в охоронній зоні водопроводу - 0,1453 га;
  - площа в охоронній зоні каналізації - 0,0427 га;
  - площа в прибережній захисній зоні - 0,3070 га;
6. Площа проєктованої земельної ділянки №2- 0,1683 га:
  - площа забудови - 0,0173 га;
  - площа мощення та твердого покриття - 0,0947 га;
  - площа озеленення - 0,0563 га;
  - площа в охоронній зоні ЛЕП-0,4 кВт - 0,0038 га;
  - площа в охоронній зоні водопроводу - 0,0676 га;
  - площа в охоронній зоні каналізації - 0,0158 га;
7. Площа проєктованої земельної ділянки №3- 1,1415 га:
  - площа забудови - 0,0414 га;
  - площа мощення та твердого покриття - 0,5750 га;
  - площа озеленення - 0,5251 га;

8. Площа проєктованої земельної ділянки №4- 0,6175 га:
  - площа мощення та твердого покриття - 0,3074 га;
  - площа озеленення - 0,3101 га;
9. Коefіцієнти:
  - 9.1. проєктованої земельної ділянки №1:
    - забудови - 4%;
    - мощення та твердого покриття - 34%;
    - озеленення - 62%;
  - 9.2. проєктованої земельної ділянки №2:
    - забудови - 10%;
    - мощення та твердого покриття - 56%;
    - озеленення - 34%;
    - в охоронній зоні ЛЕП-0,4 кВт - 2%;
    - в охоронній зоні водопроводу - 40%;
    - в охоронній зоні каналізації - 9%;
  - 9.3. проєктованої земельної ділянки №3:
    - забудови - 4%;
    - мощення та твердого покриття - 50%;
    - озеленення - 46%;
  - 9.4. проєктованої земельної ділянки №4:
    - мощення та твердого покриття - 50%;
    - озеленення - 50%;

Замовник: Дрогобицька міська рада ДПТ-007-11/23					
Детальний план території земельних ділянок для зміни цільового призначення, які знаходяться в с. Воля Якубова Дрогобицької міської територіальної громади Дрогобицького району Львівської області (за межами населеного пункту).					
Зм.	Кіськ.	Арк.	№/Док.	Підпис	Дата
Директор		Фамульк	X	[Signature]	
ГАП		Фамульк	X	[Signature]	
Розробив		Дробюк	X	[Signature]	
Перевірив		Пясецька	X	[Signature]	
Нормконтроль		Пясецька	X	[Signature]	
Детальний план території				Стадія	Аркуш
Схема інженерно-технічних заходів цивільного захисту на особливий період М 1:1000				ДПТ	9
ТЗОВ ПО "УкрЗахідУрбанізація"				Аркушів	9

ТзОВ  
проектне  
об'єднання



УКР  
ЗАХІД  
УРБАНІЗАЦІА

ГРАФІЧНІ МАТЕРІАЛИ МІСТОБУДІВНОЇ ДОКУМЕНТАЦІЇ

# ЗЕМЛЄВПОРЯДНА ЧАСТИНА





ЕКСПЛІКАЦІЯ ЗЕМЕЛЬ

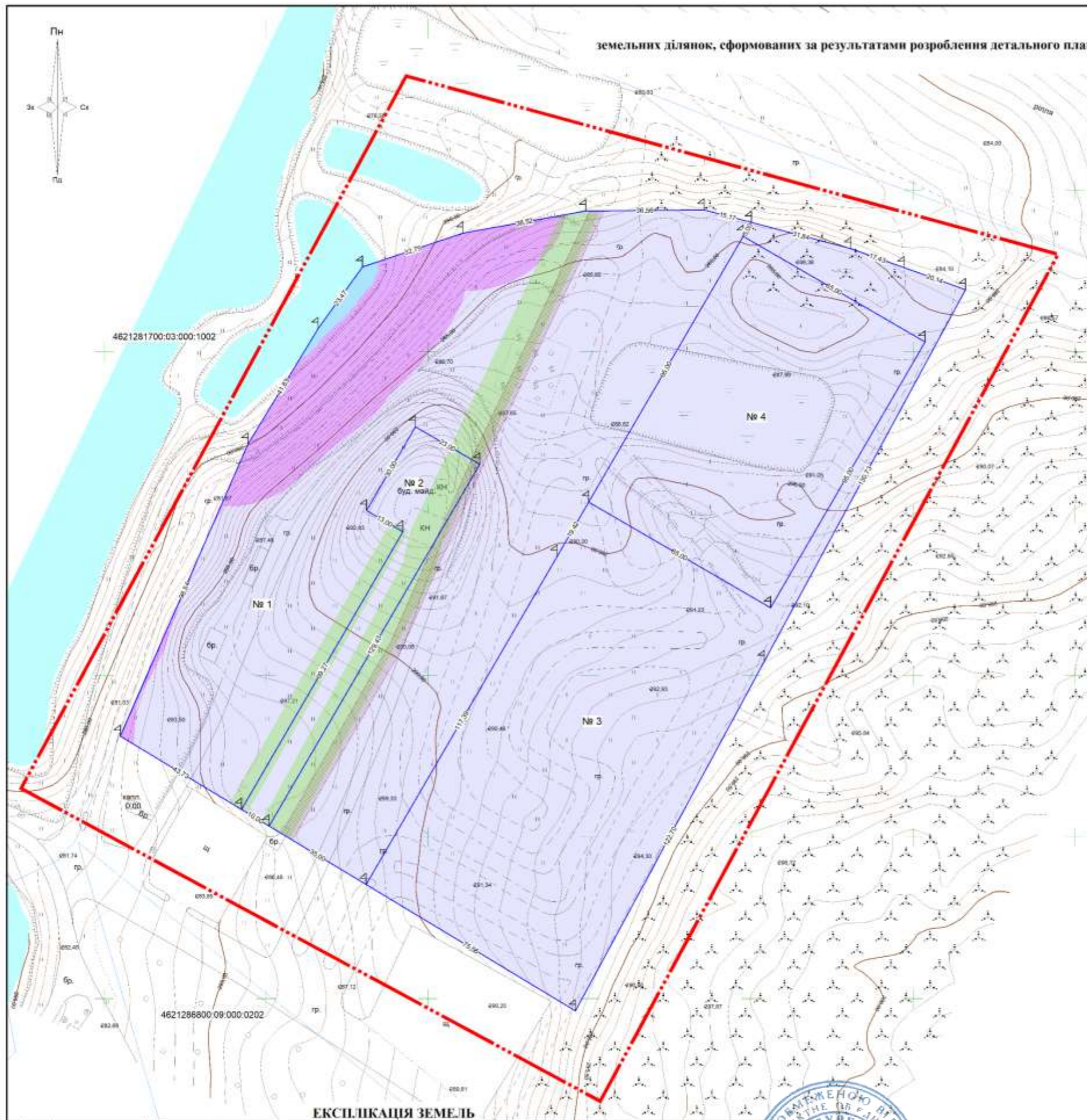
№ з/к	Площа, га	Катастровий номер	Форма власності	Категорія земель	Цільове призначення земельної ділянки	Уцілки	Обмеження та обтяження земельної ділянки	Підпис
1	1,8317	4621281700:03:000:0029	100 Приватно-власницька	100 Землі сільськогосподарського призначення	01.03 Для ведення особистого селянського господарства	001.01 Рілля	01.03 Охоронна зона каналу (уздовж) об'єкта енергетичної системи - 0,0826 га, 01.08 Охоронна зона каналу (уздовж) об'єкта енергетичної системи - 0,1882 га, 05.01 Прибережна захисна смуга в межах річок, каналів водостоків та на осушеннях - 0,2907 га	Директор Х [Підпис]
2	0,1685	4621281700:03:000:2027	100 Приватно-власницька	100 Землі сільськогосподарського призначення	01.03 Для ведення особистого селянського господарства	001.01 Рілля	01.03 Охоронна зона каналу (уздовж) об'єкта енергетичної системи - 0,0038 га, 01.08 Охоронна зона каналу (уздовж) об'єкта енергетичної системи - 0,0834 га	Директор Х [Підпис]
3	1,1431	4621281700:03:000:0012	100 Приватно-власницька	100 Землі сільськогосподарського призначення	01.03 Для ведення особистого селянського господарства	001.01 Рілля	вільні	Директор Х [Підпис]
4	0,6175	4621281700:03:000:0008	100 Приватно-власницька	100 Землі сільськогосподарського призначення	01.03 Для ведення особистого селянського господарства	001.01 Рілля	вільні	Директор Х [Підпис]



Земельна ділянка розроблена місцем розробки  
 Детальний план території земельної ділянки для зміни цільового призначення, що знаходиться в с. Вільні Язуби Дрогобицької міської територіальної громади Дрогобицького району Львівської області (за місцем наявного пункту)

План сучасного використання земель за формою власності із зазначенням категорій та виду цільового призначення, з урахуванням наявних обмежень та обтяжень.

Масштаб: 1:1 000  
 Аркуш: 1  
 Аркуші: 4  
 Т.0.01.00 «УКРЗАХДПРОАНЕЛІЗ»  
 м. Львів



**Умовні позначення**

- - - Межа розроблення ДП
- Межа земельної ділянки
- Охоронна зона навіско (уздовж) об'єкта енергетичної системи
- Охоронна зона навіско інженерних комунікацій
- Прибережна захисна смуга вздовж річки, шквело водоті та на острові
- Перетин ліній комунікацій з ґрунтом
- Поверхня висот
- Горизонтальні координати
- Горизонтальні похибки
- Стави
- Борозна, що споруджена
- Поле геодезично-планшета
- Кативи
- Межа між парцелями
- Межа без встановленого навіско
- Межа одностороння
- Увіско інженерних комунікацій
- Ліс: високостовб. змк
- Сад: фруктові з культурними
- Частинка земельної ділянки
- Точка висотності пункту
- Газони
- Забезпечені висотні змк

**ЕКСПЛІКАЦІЯ ЗЕМЕЛЬ**

№ ді	Площа, га	Кадастровий номер	Форма власності	Категорія земель	Високостовб. призначення земельної ділянки	Увіско	Об'єкти та об'єкти земельної ділянки
1	1,8317	462128170030000029	100 Приватна власність	500 Землі рекреаційного призначення	07.01 Для будівництва та обслуговування об'єктів рекреаційного призначення	008.03 Землі під соціально-культурними об'єктами	01.95 Охоронна зона навіско (уздовж) об'єкта енергетичної системи - 0,0826 га, 01.08 Охоронна зона навіско інженерних комунікацій - 0,1882 га, 05.01 Прибережна захисна смуга вздовж річки, навіско водоті та на острові - 0,2919 га
2	0,1683	462128170030002027	100 Приватна власність	500 Землі рекреаційного призначення	07.01 Для будівництва та обслуговування об'єктів рекреаційного призначення	008.03 Землі під соціально-культурними об'єктами	01.95 Охоронна зона навіско (уздовж) об'єкта енергетичної системи - 0,0038 га, 01.08 Охоронна зона навіско інженерних комунікацій - 0,0834 га
3	1,1451	462128170030000012	100 Приватна власність	500 Землі рекреаційного призначення	07.01 Для будівництва та обслуговування об'єктів рекреаційного призначення	008.03 Землі під соціально-культурними об'єктами	наступні
4	0,6175	462128170030000008	100 Приватна власність	500 Землі рекреаційного призначення	07.02 Для будівництва та обслуговування об'єктів фізичної культури і спорту	008.03 Землі під соціально-культурними об'єктами	наступні

40037675

Директор Фізико-Хімічного відділу

Сектор

Людмила М.

Підпис

4. Косов

Земельні: Дробішівська міська рада

Детальний план території земельних ділянок для зміни цільового призначення, які знаходяться в с. Воля Лаубова Дробішівської міської територіальної громади Дробішівського району Львівської області (за межами населеного пункту)

План земельних ділянок, сформованих за результатами розроблення детального плану, відомості про які підлягають внесенню до Державного земельного кадастру

Масштаб: 1 : 1 000

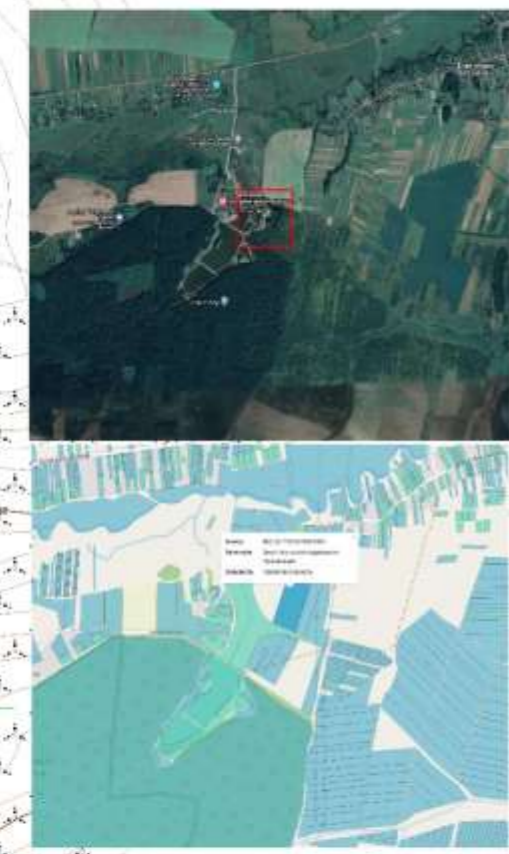
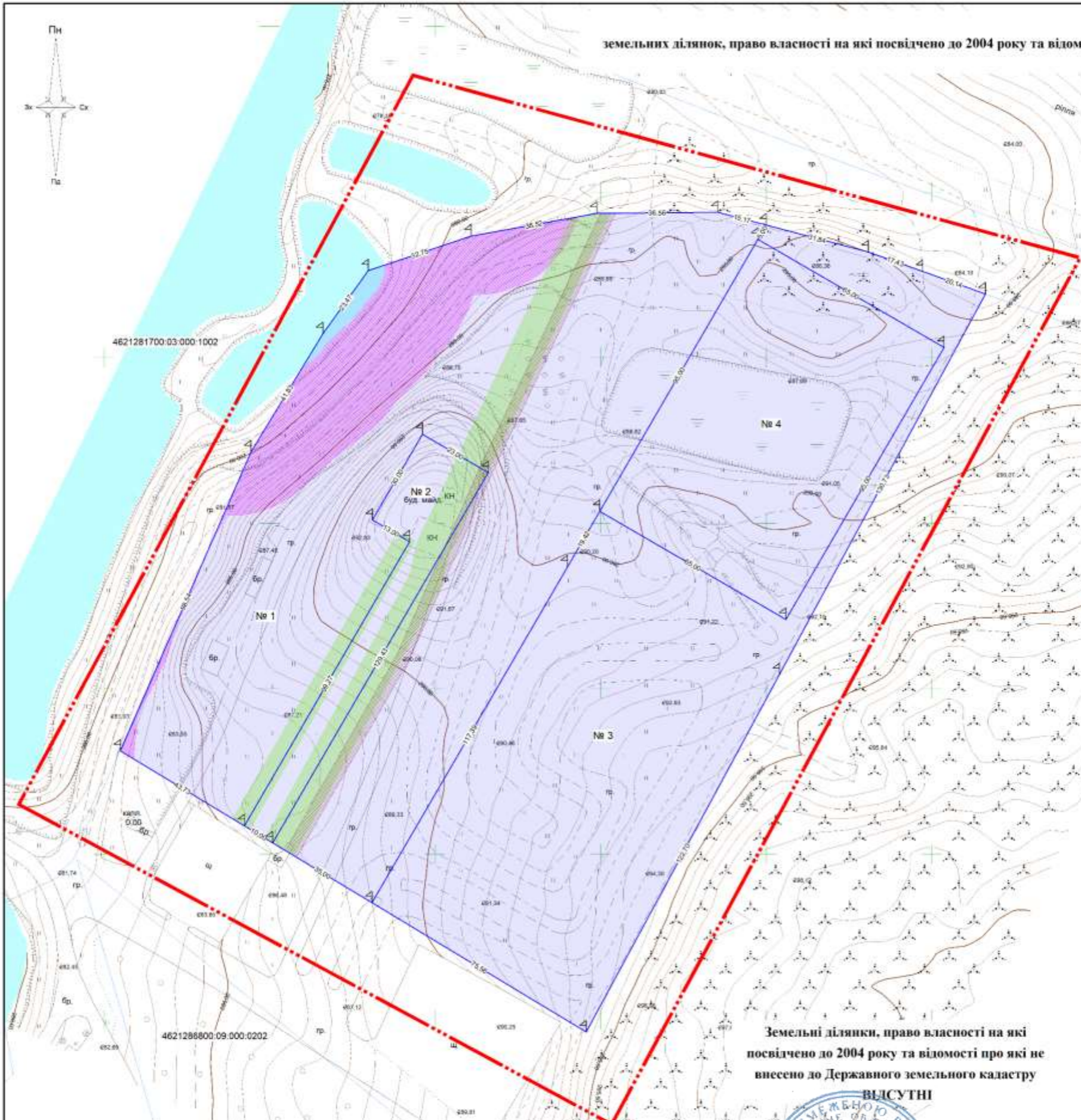
Аркуш: 2

Аркуші: 4

УЗОВ ПО «УКРЗАХДПРБАНЗІАЦІЯ»

м. Львів

земельних ділянок, право власності на які посвідчено до 2004 року та відомості про які не внесено до Державного земельного кадастру



**Умовні позначення**

- Межа розробки ДПТ
- Межа земельної ділянки
- Очеркони землі пашової (усадьби) області сільськогосподарської системи
- Очеркони землі пашової шкереватих комунікацій
- Прибережна захисна смуга вздовж річки, пашової водоріви та на островах
- Перетин ліній електричної сили
- Позначки висот
- Гідротехнічні споруди
- Гідротехнічні споруди
- Ставок
- Будівля, що знесучена
- Лінійні будівельні позначення
- Канали
- Межа землі водоріви
- Межа з бортовим каналом
- Межа без бортового каналу
- Мости автомобільні
- Уступи електричних позначень
- Лінійні позначення
- Сторони доріжки з використанням
- Частинки земельні часті
- Трапля розривності ґрунту
- Глибини
- Заболочені землі

Земельні ділянки, право власності на які посвідчено до 2004 року та відомості про які не внесено до Державного земельного кадастру  
**ВІДСУТНІ**

**ЕКСПЛІКАЦІЯ ЗЕМЕЛЬ**

№ ділянки	Площа, га	Кадастровий номер	Форма власності	Категорія землі	Цільове призначення земельної ділянки	Уцінка	Обмеження та обтяження земельної ділянки
1	1,8317	4621281700-03-000-1002	100 Приватна власність	500 Землі розробки промислових підприємств	07.01 Для будівництва та обслуговування об'єктів розробки промислових підприємств	000.03 Землі під загальнокультурними об'єктами	01.05 Очеркони землі пашової (усадьби) області сільськогосподарської системи - 0,0826 га, 01.08 Очеркони землі пашової шкереватих комунікацій - 0,1882 га, 05.01 Прибережна захисна смуга вздовж річки, пашової водоріви та на островах - 0,2919 га
2	0,1683	4621281700-03-000-2027	100 Приватна власність	500 Землі розробки промислових підприємств	07.01 Для будівництва та обслуговування об'єктів розробки промислових підприємств	000.03 Землі під загальнокультурними об'єктами	01.05 Очеркони землі пашової (усадьби) області сільськогосподарської системи - 0,0039 га, 01.08 Очеркони землі пашової шкереватих комунікацій - 0,0634 га
3	1,1451	4621281700-03-000-1012	100 Приватна власність	500 Землі розробки промислових підприємств	07.01 Для будівництва та обслуговування об'єктів розробки промислових підприємств	000.03 Землі під загальнокультурними об'єктами	немає
4	0,6175	4621281700-03-000-0008	100 Приватна власність	500 Землі розробки промислових підприємств	07.02 Для будівництва та обслуговування об'єктів функцій оздоровлення і спорту	000.03 Землі під загальнокультурними об'єктами	немає

Значення: Дробитшчине міська рада  
Додатковий план території земельних ділянок для зміни цільового призначення, які знаходяться в с. Воля Якубова Дробитшчине міської територіальної громади Дробитшчине району Львівської області (на межі між сільською територією)

План земельних ділянок, право власності на які посвідчено до 2004 року та відомості про які не внесено до Державного земельного кадастру

Масштаб	Аркуш	Аркуші
1 : 1 000	3	4

ГРОБ ПО «УКРЗАХДУРНАПІДЦІ»  
м. Львів

обмежень у використанні земель, відомості про які підлягають внесенню до Державного земельного кадастру на підставі розробленої містобудівної документації

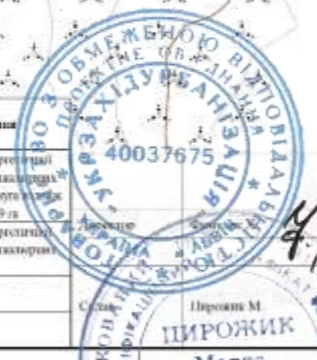


**Умовні позначення**

- - - Межа розробленої ДІТ
- Межа земельної ділянки
- Огорожені зона навколо (уздовж) об'єкта енергетичної системи
- Огорожені зона навколо (навколишніх) комунікацій
- Приблизка задіяна смуга відносно річки, навколо водобіжків на острові
- Перетин ліній опорожненої стіни
- + Позначення висоти
- Горизонтальні лінійні позначення
- Горизонтальні основи
- Стіжки
- Будівля, що споруджується
- Лінійні позначення позначення
- Каністри
- Межа зони паркування
- Межа з територією сусідки
- Межа без юридичного значення
- Межа оздоровлення
- Лінійні позначення позначення
- Лінійні позначення, знак
- Сходи, бурштини з висотними позначеннями
- Численні висотні позначення
- Траєкторія розширення шляху
- Газони
- Заборонені зони входу

**ЕКСПЛІКАЦІЯ ЗЕМЕЛЬ**

№	Площа, га	Катастровий номер	Форма власності	Категорія земель	Цілісне призначення земельної ділянки	Уцішка	Обмеження та обмеження земельної ділянки
1	1,8317	4621281700:03:000:1002	100 Приватна власність	500 Земля розробничого призначення	07.01 Для будівництва та обслуговування об'єктів розробничого призначення	008.03 Земля для соціально-культурних об'єктів	01.05 Огорожені зона навколо (уздовж) об'єкта енергетичної системи - 0,9820 га, 01.06 Огорожені зона навколо (навколишніх) комунікацій - 0,1882 га, 05.01 Приблизка задіяна смуга відносно річки, навколо водобіжків та на острові - 0,2919 га
2	0,1683	4621281700:03:000:2027	100 Приватна власність	500 Земля розробничого призначення	07.01 Для будівництва та обслуговування об'єктів розробничого призначення	008.03 Земля для соціально-культурних об'єктів	01.05 Огорожені зона навколо (уздовж) об'єкта енергетичної системи - 0,0038 га, 01.06 Огорожені зона навколо (навколишніх) комунікацій - 0,0034 га
3	1,3451	4621281700:03:000:0012	100 Приватна власність	500 Земля розробничого призначення	07.01 Для будівництва та обслуговування об'єктів розробничого призначення	008.03 Земля для соціально-культурних об'єктів	немає
4	0,6175	4621281700:03:000:0008	100 Приватна власність	500 Земля розробничого призначення	07.02 Для будівництва та обслуговування об'єктів функцій культури і спорту	008.03 Земля для соціально-культурних об'єктів	немає



Замовник: Дрогобицька міська рада  
 Детальний план території земельної ділянки для зміни цільового призначення, які знаходяться в с. Воля Задубна Дрогобицької міської територіальної громади Дрогобицького району Львівської області (за межами населеного пункту)

План обмежень у використанні земель, відомості про які підлягають внесенню до Державного земельного кадастру на підставі розробленої містобудівної документації

Масштаб	Аркуш	Аркуш
1 : 1 000	4	4
ТОВ ПО «УКРЗАХИДУРБАНИЗАЦІЯ» м. Львів		