

*Під'їзні шляхи та вигляд зовні нежитлової будівлі об'єкта оцінки*









*Підвальний поверх (ліве крило будівлі)*

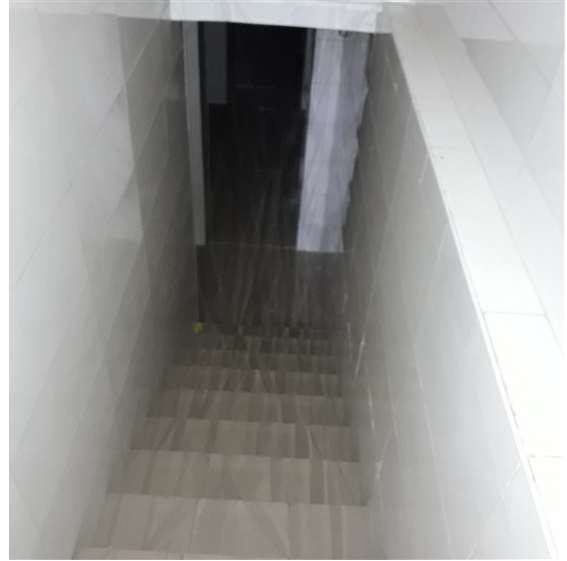


*Підвальний поверх (приміщення під індексами V,VI,XVI, XVII) (стара котельня)*





*Підвальний поверх (праве крило будівлі)*

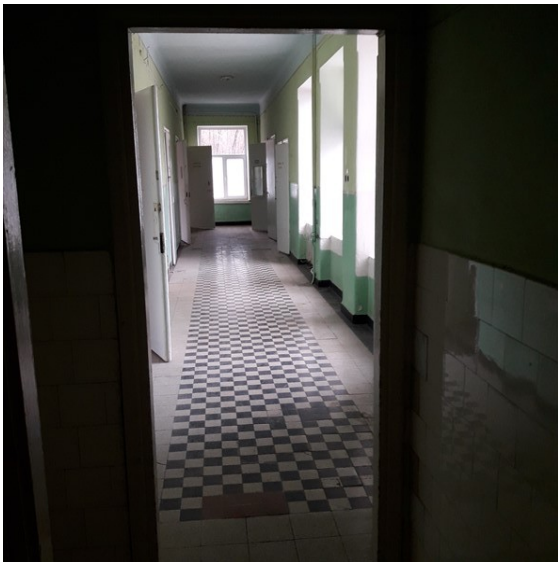


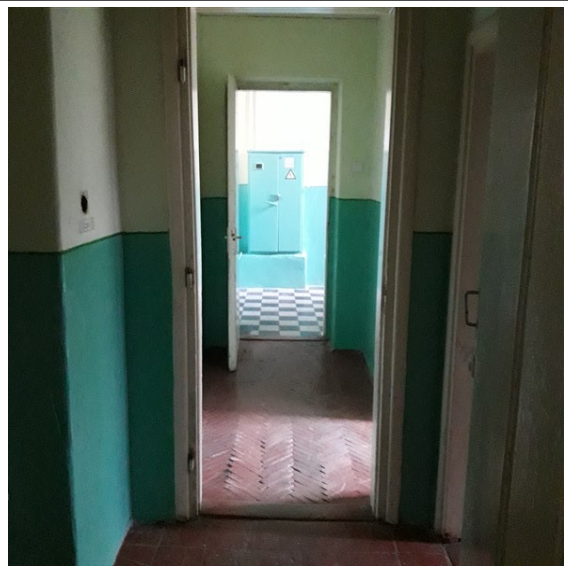
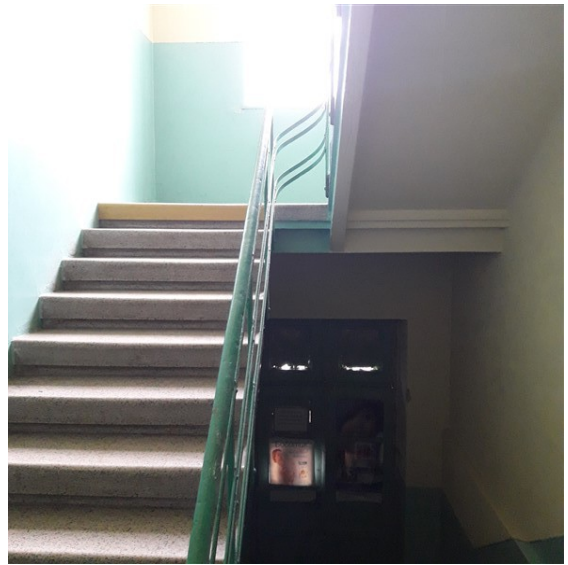
*Перший поверх (приміщення 34-39 по плану)*





*Перший поверх (решта приміщень)*









*Другий поверх*

